

# Hamnar i Sverige

---

## Innehåll

Interaktivt kartverktyg .....	2
Samtliga hamnar .....	3
Allmänna hamnar enligt SJÖFS 2013:4 .....	4
Hamnar med tillstånd för hamnverksamhet. ....	5
Hamnar utan tillstånd för hamnverksamhet (max bruttodräktighet 1350). ....	6
Samtliga hamnar - våtbulk .....	7
Samtliga hamnar - container.....	8
Samtliga hamnar - bulk-/styckegods .....	9
Samtliga hamnar - roro.....	10

## Interaktivt kartverktyg

Kartbilderna i denna bilaga är framtagna med hjälp av det interaktiva kartverktyg som tagits fram under utredningsarbetet. I kartverktyget finns information om samtliga hamnar runt Sveriges kust och i Vänern samt i Mälaren, som identifierats i utredningen. Faktainsamlingen har skett med stöd av Sjöfartsverkets publikation Svensk lots och Sjöfartsverkets elektroniska sjökortsdatabas ”Kartstöd”. Relevansen har bedömts i samråd med Sjöfartsverkets lotsar i respektive lotsområde.

Godshanteringen har i verktyget kategoriserats i fyra olika typer:

- Container: hamnen ska hantera containers idag eller gjort det under de senaste åren.
- Bulk/styckegods: det ska finnas en kaj och en hamnplan.
- Roro: det ska finnas ett ro-ro läge.
- Våtbulk (tank): det ska finnas en manifolder på kajen som är ansluten till en landcistern.

Följande avgränsningar har gjorts:

- För att betecknas som hamn skall den kunna ta emot ett fartyg med längd av minst 50 meter och med ett djupgående på minst 3 meter.
- Kajers skick och bärighet har inte undersökts.

## Samtliga hamnar



## Allmänna hamnar enligt SJÖFS 2013:4.

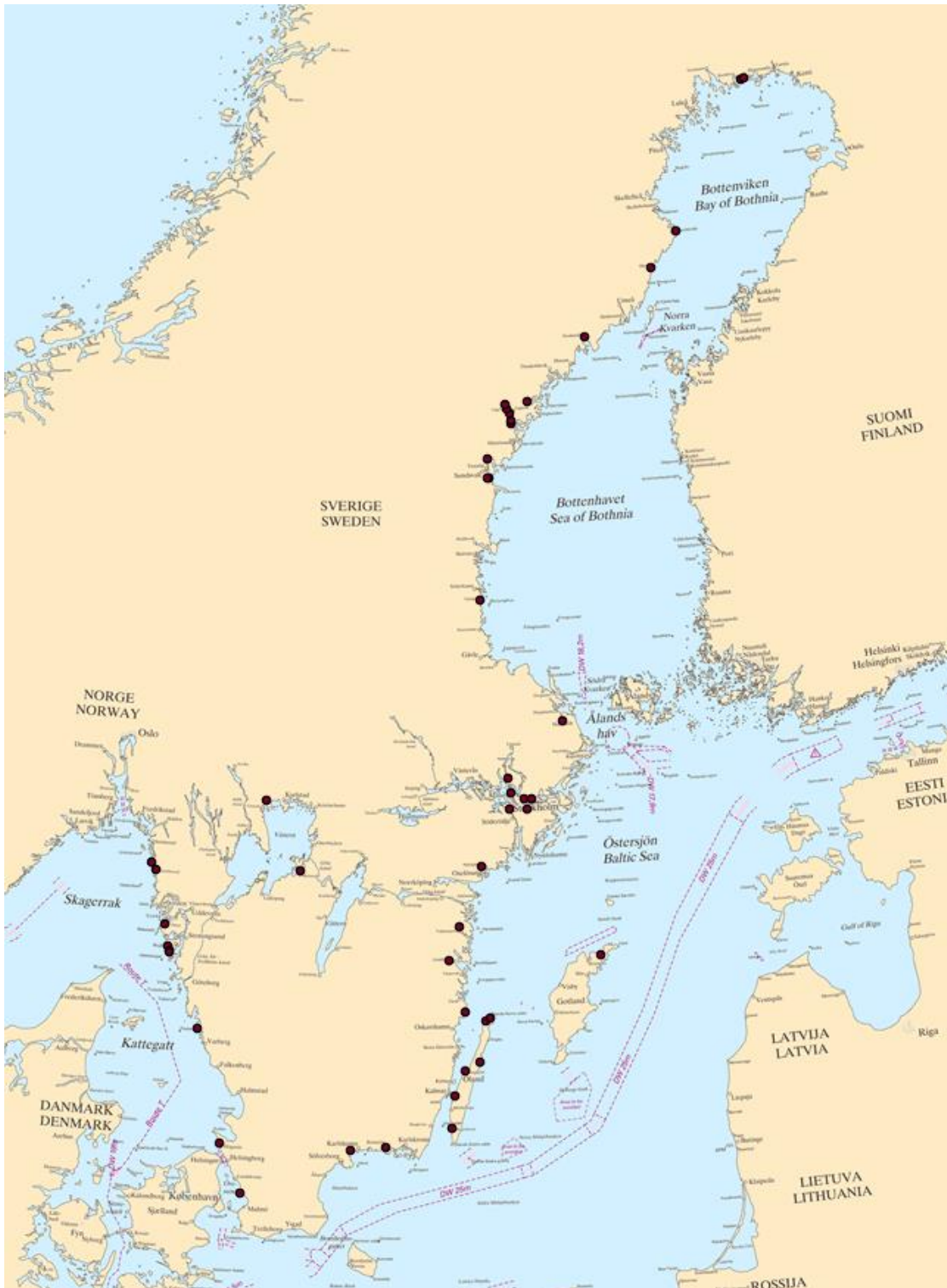


## Hamnar med tillstånd för hamnverksamhet.





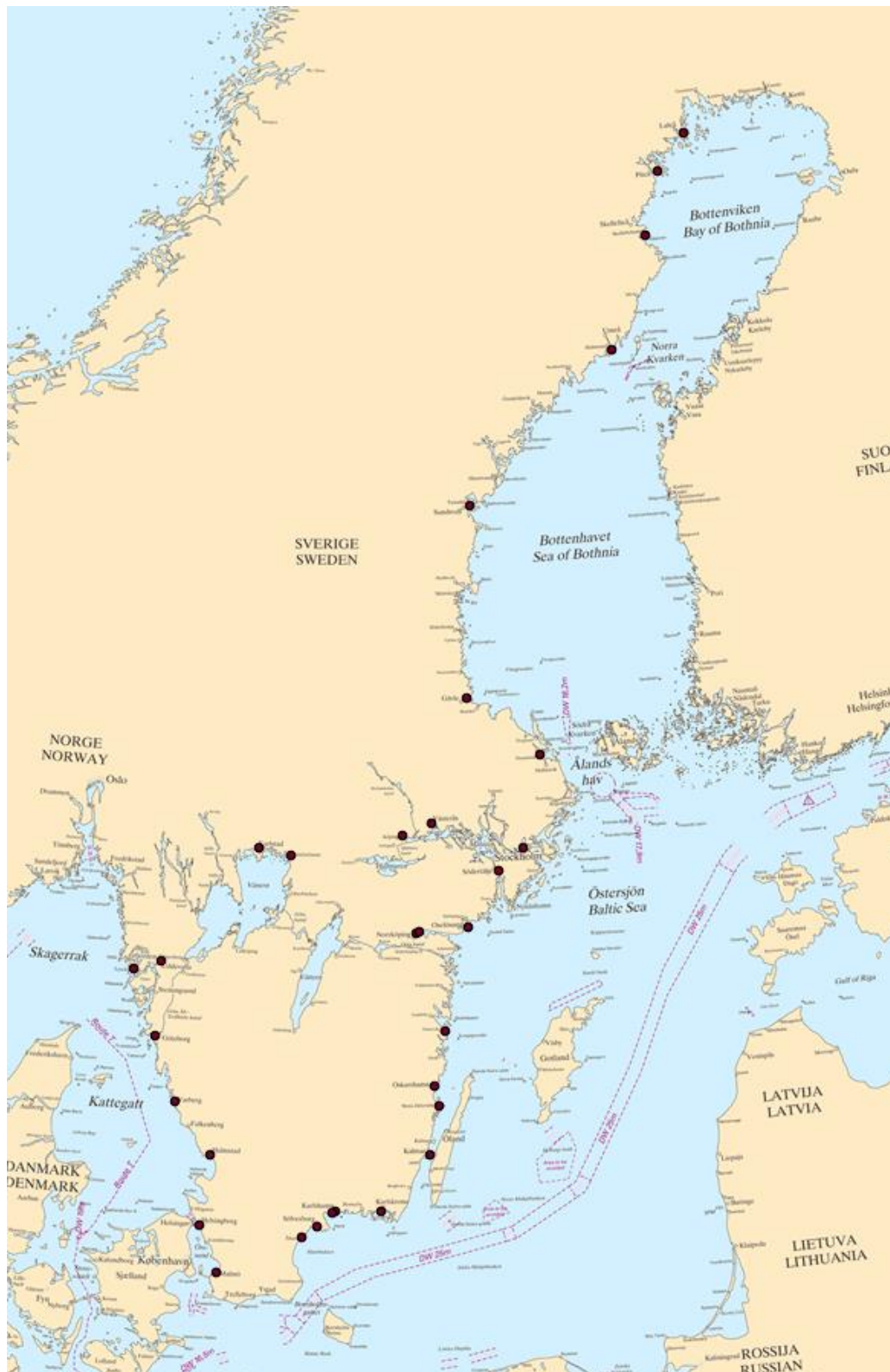
**Hamnar utan tillstånd för hamnverksamhet** (max bruttodräktighet 1350).



## Samtliga hamnar - våtbulk



## Samtliga hamnar - container





## Samtliga hamnar - bulk-/styckegods

