

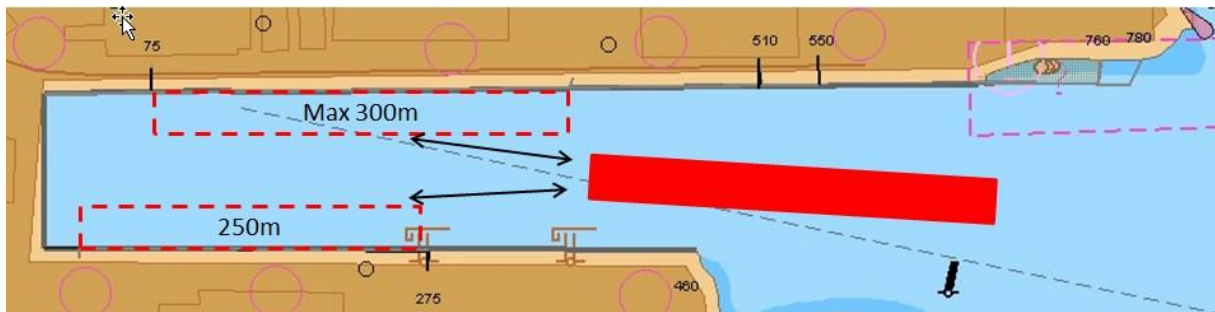
Riktvärden för passager i Frihamnsbassängen

Förutsättningar

- Gäller vid normala väderförhållanden
- Om möjligt skall det planeras för att undvika passager
- Vid planering eftersträva att om/när passage sker skall den genomföras så att fartyget kan framföras rättvänd (stäv först)
- Med längd menas L.O.A. Med bredd menas mallad (skrovets bredd, exklusive bryggvingar etc)
- Sammanlagda bredden på fartyg som passerar varandra i frihamnsbassängen får inte överstiga 65 meter
- Containerkranar ska alltid vara toppade, undantag för fartyg till/från kajplats 638
- Fartyg som ankommer eller avgår kajplats 638 anses ej passera annat fartyg
- Fartyg med två propellrar och ett roder enligt bogserbåtsrekommendationer skall här alltid assisteras av minst en bogserbåt
- Fartyg med två propellrar och två roder kan beläggas med bogserbåtskrav utöver bogserbåtsrekommendationer
- Begreppet "sektion" är ett metermått räknat inifrån hamnbassängen
- Ingen enhet får vara utanför linjen kajhörnet 655- röda pricken
- Fartyg som passeras skall vara förtöjda

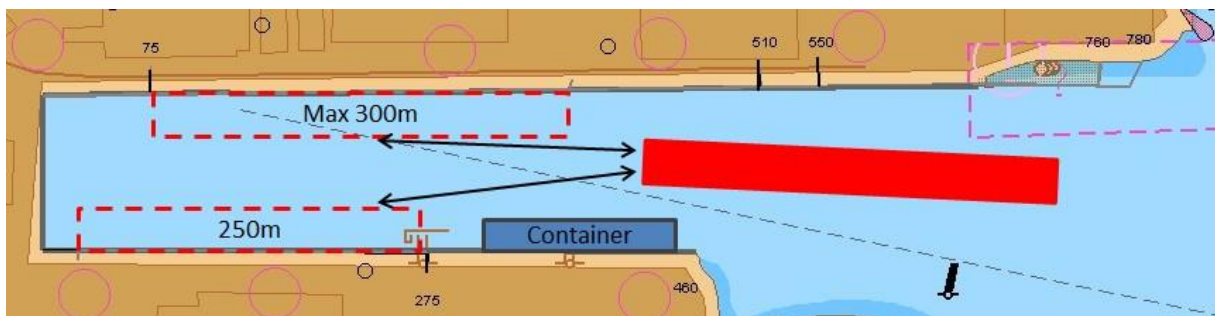
Nedan redovisas max storlekar för att passager skall medges.

Passage av fartyg på 634 alt. 650



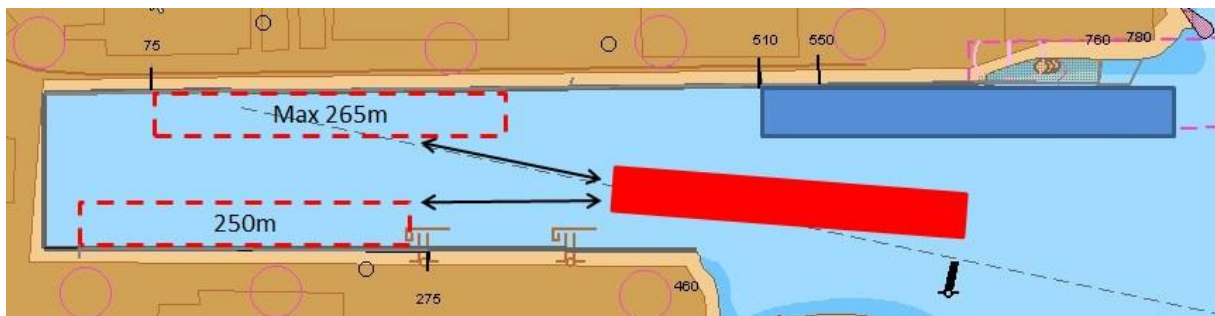
250m är ett mått påverkat av eventuellt fartyg på 655. För 634 gäller en maxgräns på 300m.

Passage av fartyg på 655



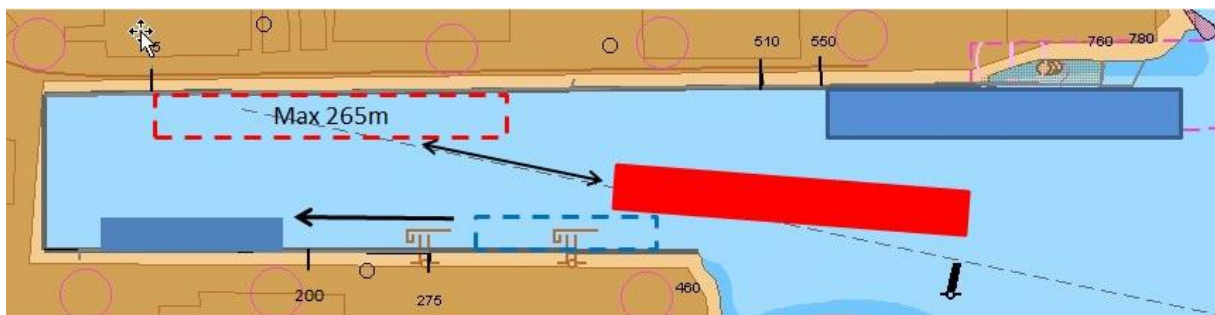
Inget fartyg kan ligga på 638 oavsett sektion.

Passage av fartyg på 638



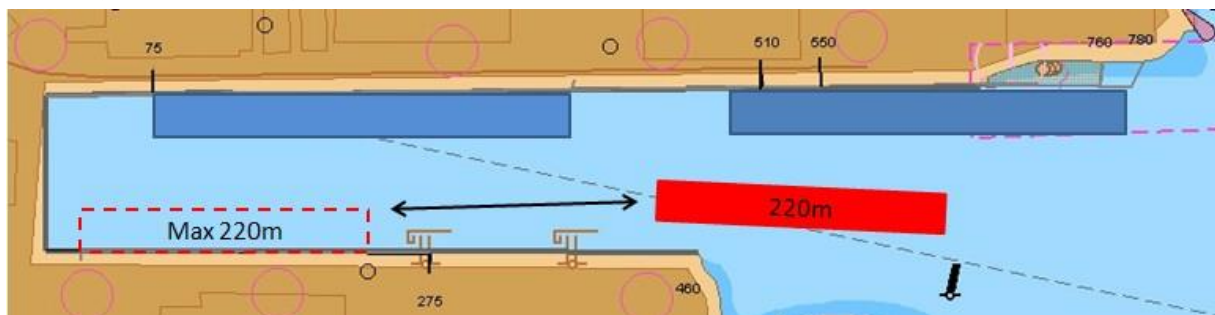
265m är ett max mått i förhållande till sektion 510. Utanför sektion 550 är max storlek på passerande 300m (se även förutsättningar angående bredden).

Passage av fartyg på 650 samt 638



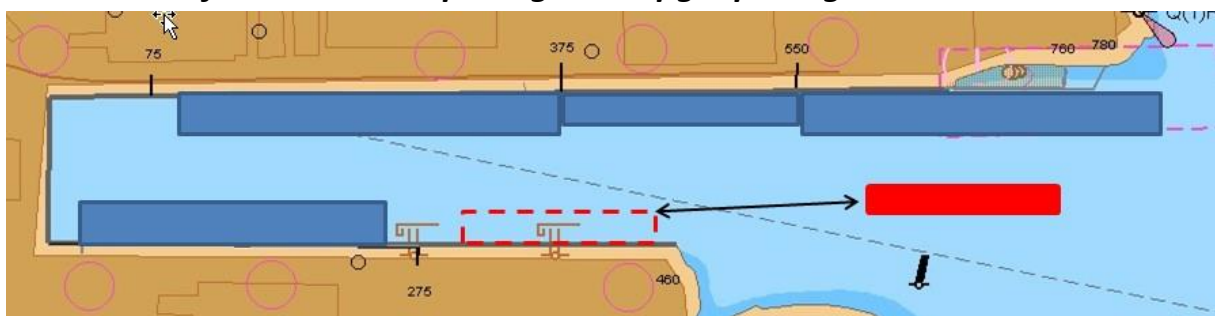
Här förutsätts att fartyg på 638 ligger utanför sektion 550 samt att fartyg på 650 ligger innanför sektion 200. Max storlek på passerande är 265m.

Passage av fartyg på 634 samt 638



Max storleken 220m påverkas inte av fartygs positioner på norra sidan.

Containertrafiken med krav på bogserbåt pga. passager



Fartyg >140m eller fartyg utrustat med högergångad cp propeller >125m skall alltid assisteras av minst en bogserbåt om fartyg bredare än 20m finns förtöjda mellan sektionerna 375-550 eller om fartyg bredare än 32,5m ligger utanför sektion 550. Ovan gäller under kryssningssäsongen vid övrig tid konsulterar hamnen lotsarna. Eventuella dispenser från bogserbåtsrekommendationerna gäller ej.