

# SJÖMÄTNING

## FSIS44 BORGAR FÖR HÖG KVALITET

Moderna sjömätningar utförs i enlighet med den internationella standarden FSIS44. Det innebär att kvaliteten säkerställs.

## MÅNGA MÄTPUNKTER

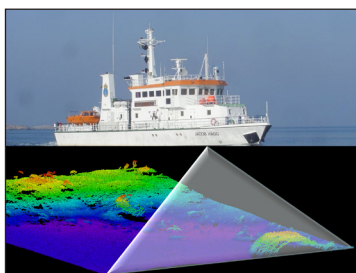
Vid moderna sjömätningar med multibeam är detaljrikedomen väldigt stor.

## SÅ BESTÄLLER DU DJUPDATA

För att sprida mätresultat måste man söka speciellt spridningstillstånd hos Sjöfartsverket.

Kontakta oss via e-post: [sma@sjofartsverket.se](mailto:sma@sjofartsverket.se) eller ring 010-478 58 10.

Sjöfartsverket äger och driver fem fartyg för sjömätning allt ifrån lilla Peter Gedda som kan sjömäta på grunda områden till Baltica som klarar av sjömätningar långt ut i havet. Från och med 2015 har vi återigen möjlighet att utföra ramningar med nya fartyget Gustaf af Klint. Vi har på Sjöfartsverket en lång erfarenhet av att sjömäta och processera data för användning i våra sjökort och nautiska produkter.



### Så använder Sjöfartsverket sina fartyg

Sjöfartsverket mäter idag framförallt för EU-projekt samt för att säkra upp defarledersom finns. Detta innebär att sjömätningen är koncentrerad till de områden där större fartyg rör sig. Vi utför även regelbundna kontrollmätningar över vissa farleder och sjömäter inför/under och efter muddringar in till större hamnar.

### Hur kan ni använda er av våra sjömätningarfartyg?

Sjöfartsverket tar upp beställningar och offererar när det gäller mätningar av både mindre och större uppdrag. Vi kan mäta vattendjup från cirka 2 till 3 meter ner till hundratals meter. Vi processerar djupdatan för er, så ni får ut en lätthanterlig karta. Naturligtvis kommer även mätningen i Sjöfartsverkets sjökort. I tillägg till moderna fartyg med hög teknologisk multibeam-ekolod har vi även ROV och SideScan Sonar på våra fartyg.

### Leverans i olika format

Detaljerad djupkarta:

Med hjälp av informationen som vi samlat in kan vi presentera ett resultat i form av en kartbild eller ett digitalt dataset som kan visualiseras i 3D.

Djupdata kan levereras i olika format som Shape, XYZ ascii, ArcGIS-raster och ArcGIS-TIN. Kartprojektion Sweref 99TM eller RT90 2,5g V. Referensnivån är medelvattenytan år 2000.