



Datum
2007-06-27

Vår beteckning
0699-07-02326

Ert datum
2007-06-12

Er beteckning
511-7992-07 00-00-064

Länsstyrelsen
Pernilla Hansson
Enheten för skydd av natur
801 70 Gävle

Yttrande över förslag till inrättande av Natura 2000 område - Finngrundet-Östra banken

Sjöfartsverket förutsätter att förslaget inte påverkar sjöfartens trafikstråk, våra farleders tillgänglighet eller våra möjligheter att utföra service och underhåll på fyrar och andra sjösäkerhetsanordningar med tillhörande kringutrustning, och har därmed intet att erinra mot inrättandet av det föreslagna Natura 2000-området.

Påpekas bör att:

- Fartygstrafiken till och från Bottenhavet och Bottenviken passerar nära området, se bifogat utdrag av historiska fartygsrörelser i området.
- Fyren Finngrundet och den flytande utmärkningen kräver regelbundna underhållsbesök, och med längre intervall även större underhållsåtgärder.
- Förankringskättingen till den flytande utmärkningen släpar över botten och påverkar på detta sätt botten närmast ankaret när boj eller prick påverkas av vågor och vind

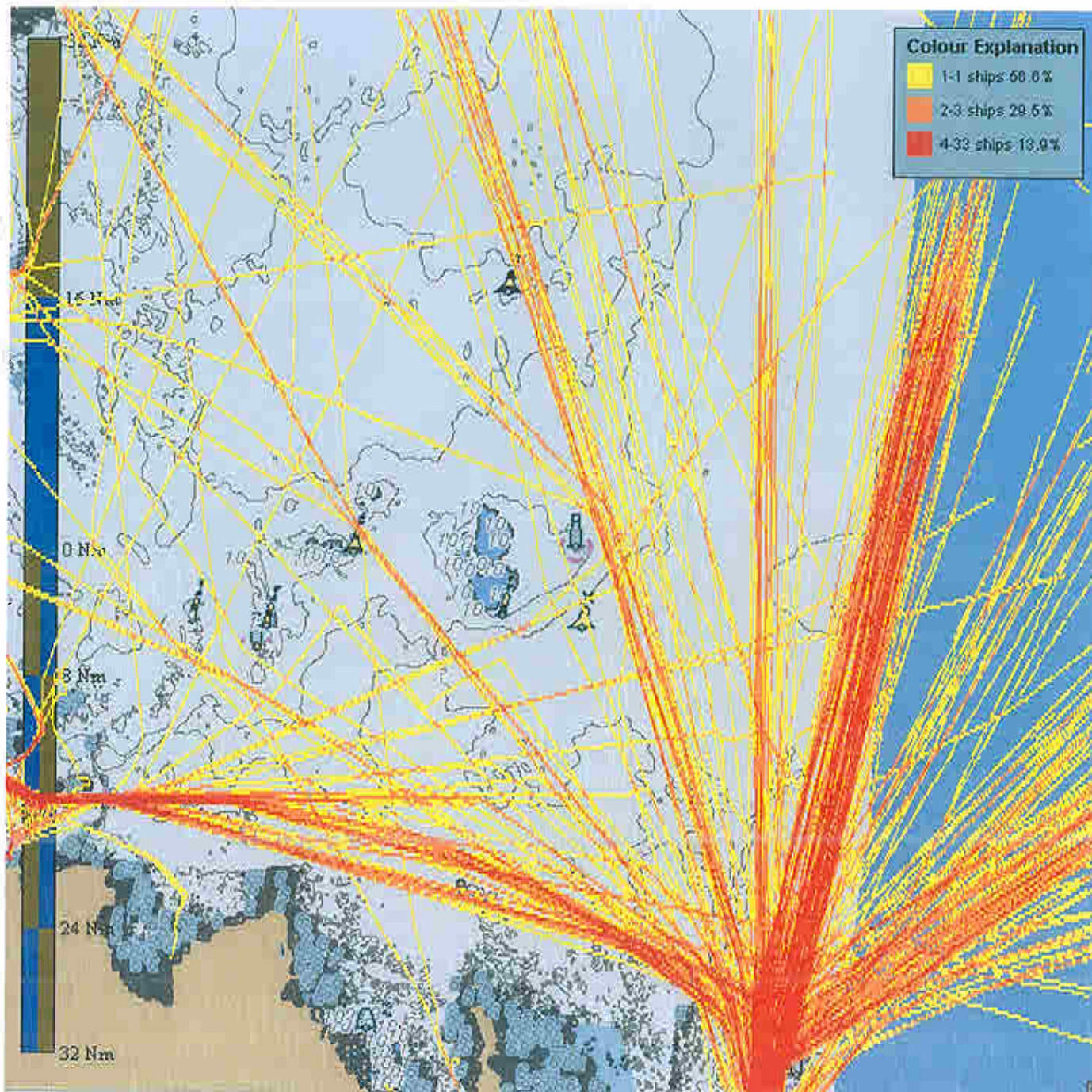
I handläggningen av detta ärende, som avgjorts av chefen för Sjöfart och samhälle, Maria Gelin, har deltagit tf chefen för Enheten för infrastruktur Bengt-Åke Larsson, chefen för Bottenhavets sjötrafikområde Björn Lager samt Bertil Skoog, den sistnämnde föredragande.


Maria Gelin


Bertil Skoog

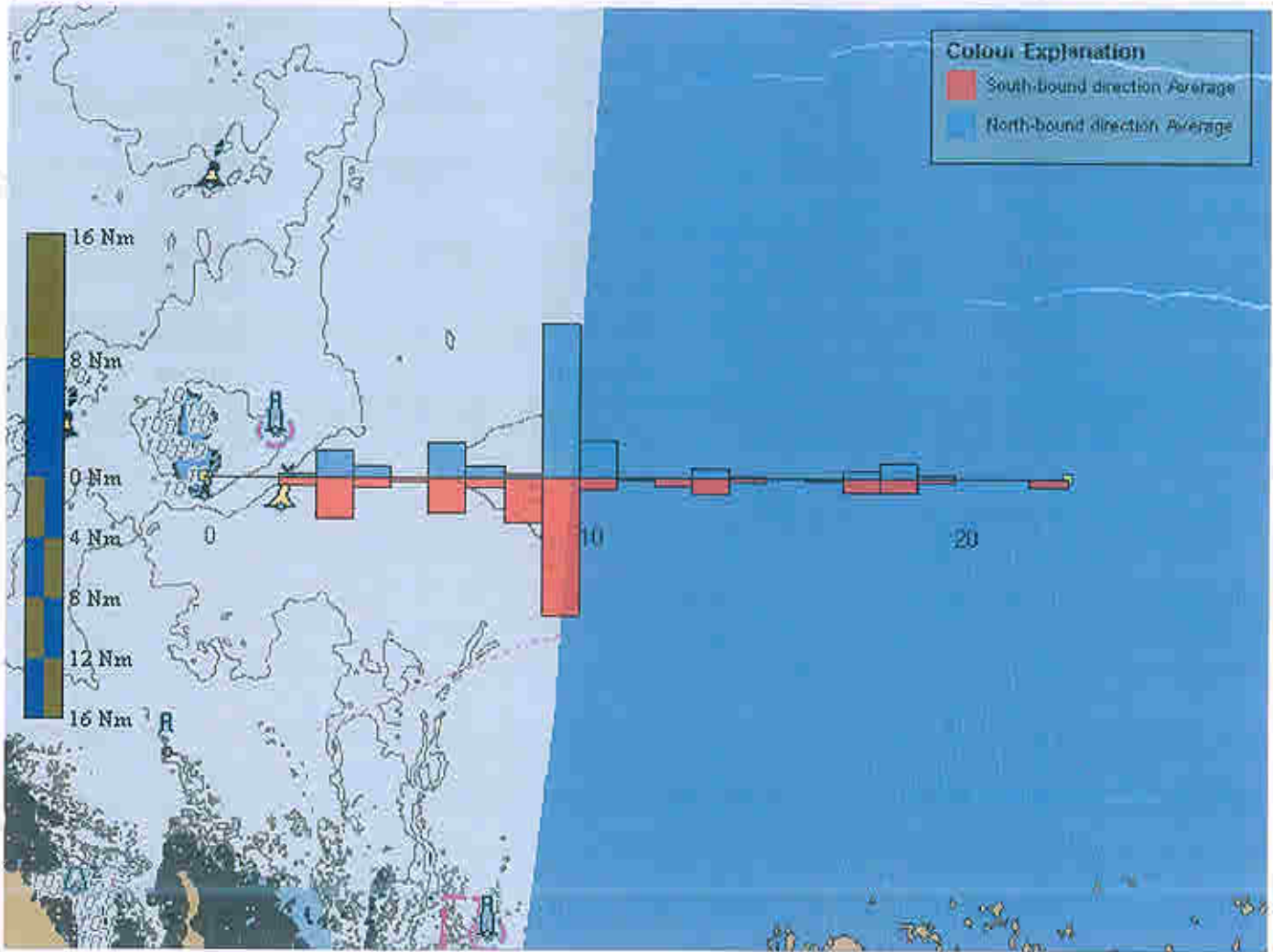
Density Plot

Area : Finngrunden Gavle
Start : 1st November, 2006 00:00
End : 7th November, 2006 23:59



Passage Line Histogram Report

Passage line : Finngrunden O
 Start : 1st January, 2006 00:00
 End : 31st December, 2006 23:59
 Grouping : Grouped by number of ships
 Column Division : 2.46 Nautical Miles



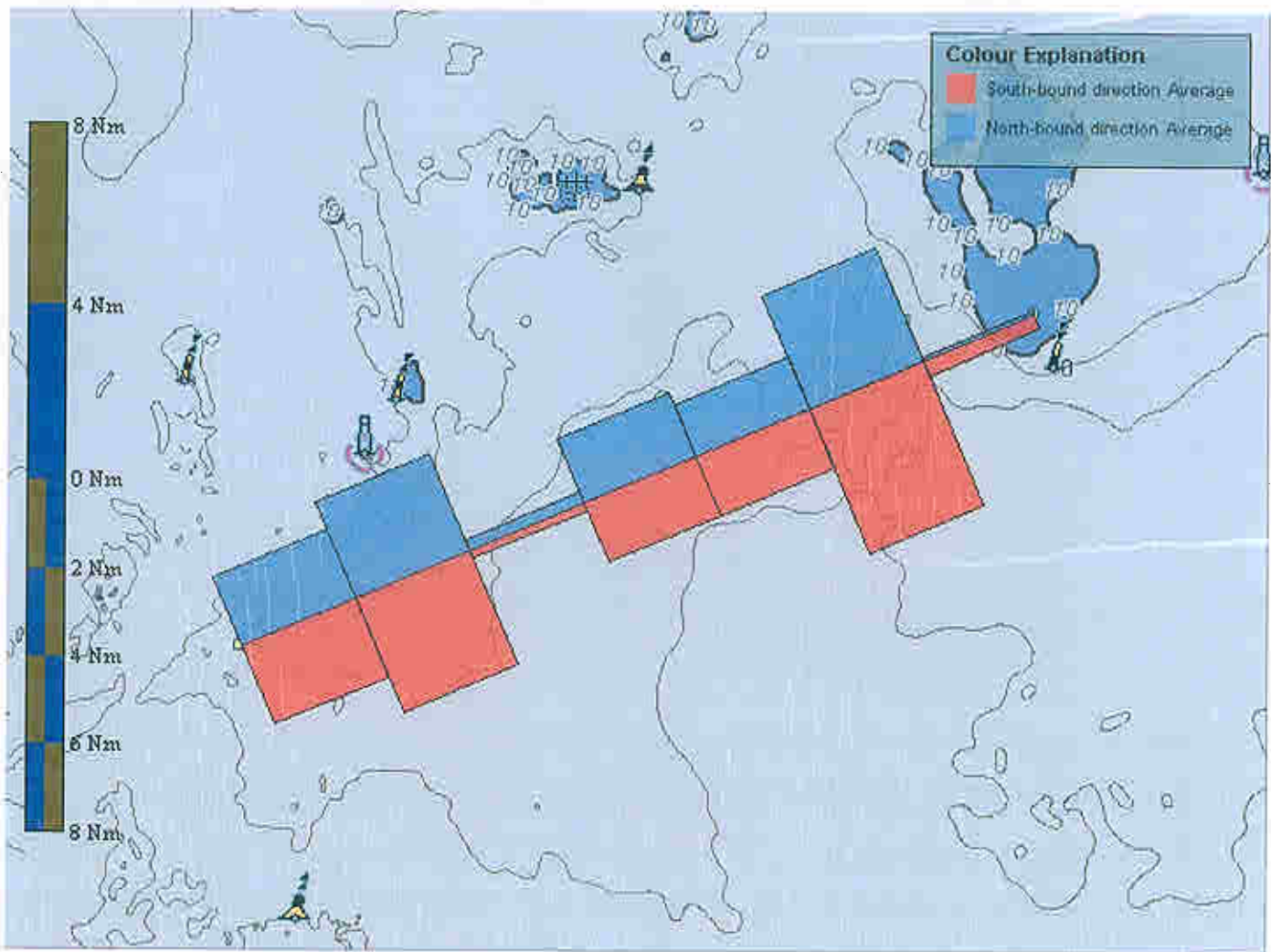
Graph data - Number of passages

Column	South	North	Total
0	2 ships	0 ships	2 ships
1	19 ships	20 ships	39 ships
2	112 ships	98 ships	211 ships
3	549 ships	396 ships	950 ships
4	148 ships	183 ships	332 ships
5	53 ships	48 ships	102 ships

Column	South	North	Total
6	464 ships	491 ships	960 ships
7	142 ships	184 ships	329 ships
8	593 ships	96 ships	692 ships
9	1821 ships	2032 ships	3873 ships
10	171 ships	531 ships	702 ships
11	43 ships	25 ships	68 ships
12	122 ships	46 ships	169 ships
13	219 ships	166 ships	386 ships
14	68 ships	70 ships	138 ships
15	23 ships	20 ships	44 ships
16	48 ships	22 ships	70 ships
17	187 ships	133 ships	321 ships
18	180 ships	238 ships	420 ships
19	69 ships	79 ships	148 ships
20	16 ships	14 ships	30 ships
21	18 ships	23 ships	41 ships
22	116 ships	44 ships	160 ships

Passage Line Histogram Report

Passage line : Finngrunden V
 Start : 1st January, 2006 00:00
 End : 31st December, 2006 23:59
 Grouping : Grouped by number of ships
 Column Division : 2.76 Nautical Miles



Graph data - Number of passages

Column	South	North	Total
0	14 ships	6 ships	20 ships
1	132 ships	107 ships	239 ships
2	56 ships	48 ships	104 ships
3	56 ships	61 ships	117 ships
4	7 ships	11 ships	18 ships
5	106 ships	90 ships	196 ships

Column	South	North	Total
6	73 ships	64 ships	137 ships