

NYTTJANDERÄTT FÖR SJÖKORT

SJÖKORT PÅ INTERNET

Det finns ofta ett stort värde i att kunna visa olika företelser för en karta som är anpassad för användaren. Därför så används ofta sjökorten för att visa platser som är intressanta för människor som rör sig i skärgården.

SJÖKORT SOM INREDNING

Sjökortsbilderna är starkt förknippade med skärgård och båtliv vilket ger dem ett stort värde för maritim inredning.

FILFORMAT

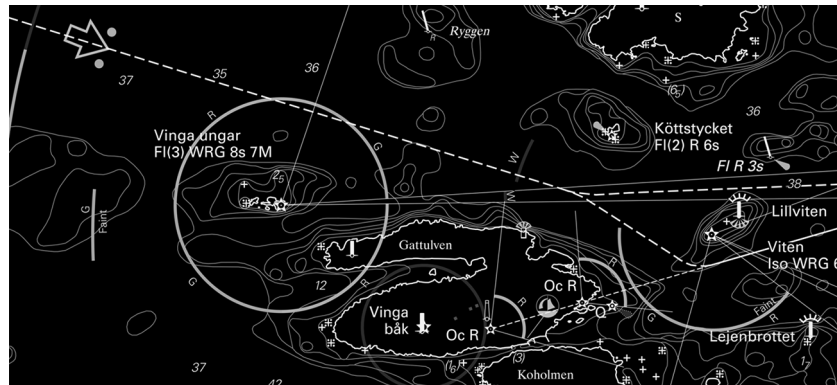
Sjöfartsverket kan ta fram sjökorten i de flesta förekommande format. Oftast så efterfrågas vektoriserade pdf:er som kan skalas upp obegränsat eller tiffar i kvaliteter upp till 1200 dpi.

VILLKORT OCH BESTÄLLNING

Sjökortsinformationen är skyddad av copyright och för spridning eller publikvisning av informationen kräver tillstånd från Sjöfartsverket.

Kontakta oss via e-post:
sma@sjofartsverket.se eller
ring 010- 478 58 10.

Sedan 1600-talet har det funnits sjökort över Sveriges farbara vatten. Sjöfartsverket är den myndighet som ansvarar för sjökartläggningen. Nu för tiden är allt kartmaterial digitalt lagrat i en databas vilket kan erbjudas på många olika syften. För att använda dessa publikt så krävs tillstånd från Sjöfartsverket.



Vad kan man behöva nyttjanderätt till?

Sjökortsinformationen är skyddad av lagen (1960:729) om upphovsrätt till litterära och konstnärliga verk. Detta innebär att det krävs tillstånd från Sjöfartsverket att få sprida eller visa informationen.

Detta kan gälla användning av sjökortsbilder för visning på internet, tillverka egna kartor/sjökort med sjökorten som grund. Det gäller även om man vill använda sjökortsbilder i böcker, informationsbroschyrer eller reklam. Lagen gäller även om man vill trycka sjökorten på tyg, servetter, presentartiklar eller annat.

Hur får man ett tillstånd?

Genom att kontakta Sjöfartsverket på sma@sjofartsverket.se där man beskriver vad man vill göra, hur stor upplaga man tänker tillverka och storleken på sjökortstrycket man vill använda.

Pris

Det finns ett flertal olika priser beroende på i vilket syfte som sjökorten skall användas. Se separat dokument.