

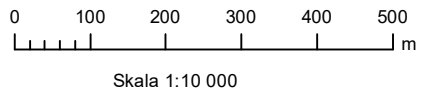
Projekt: Projekt Landsortsfarleden  
 Område: Yttre Karvasen  
 Bilaga: 2d-1 (15)



### Fast utmärkning Landsortsfarleden

Producerad av: Infrastrukturavdelningen  
 Datum: 2024-07-09  
 Koordinatsystem: SWEREF99 TM  
 Vertikalt datum: RH 2000  
 Bakgrundskarta: Sjöfartsverkets rastersjökort  
 Pappersstorlek: A3  
 Filnamn: 2d-1\_Fast\_utm\_FF32\_Landsort

© Sjöfartsverket, Norrköping  
 0771-63 00 00 | sjofartsverket@sjofartsverket.se

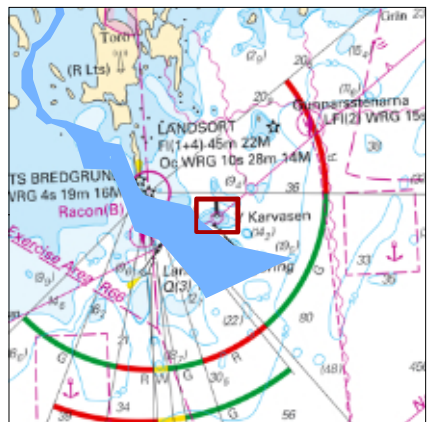


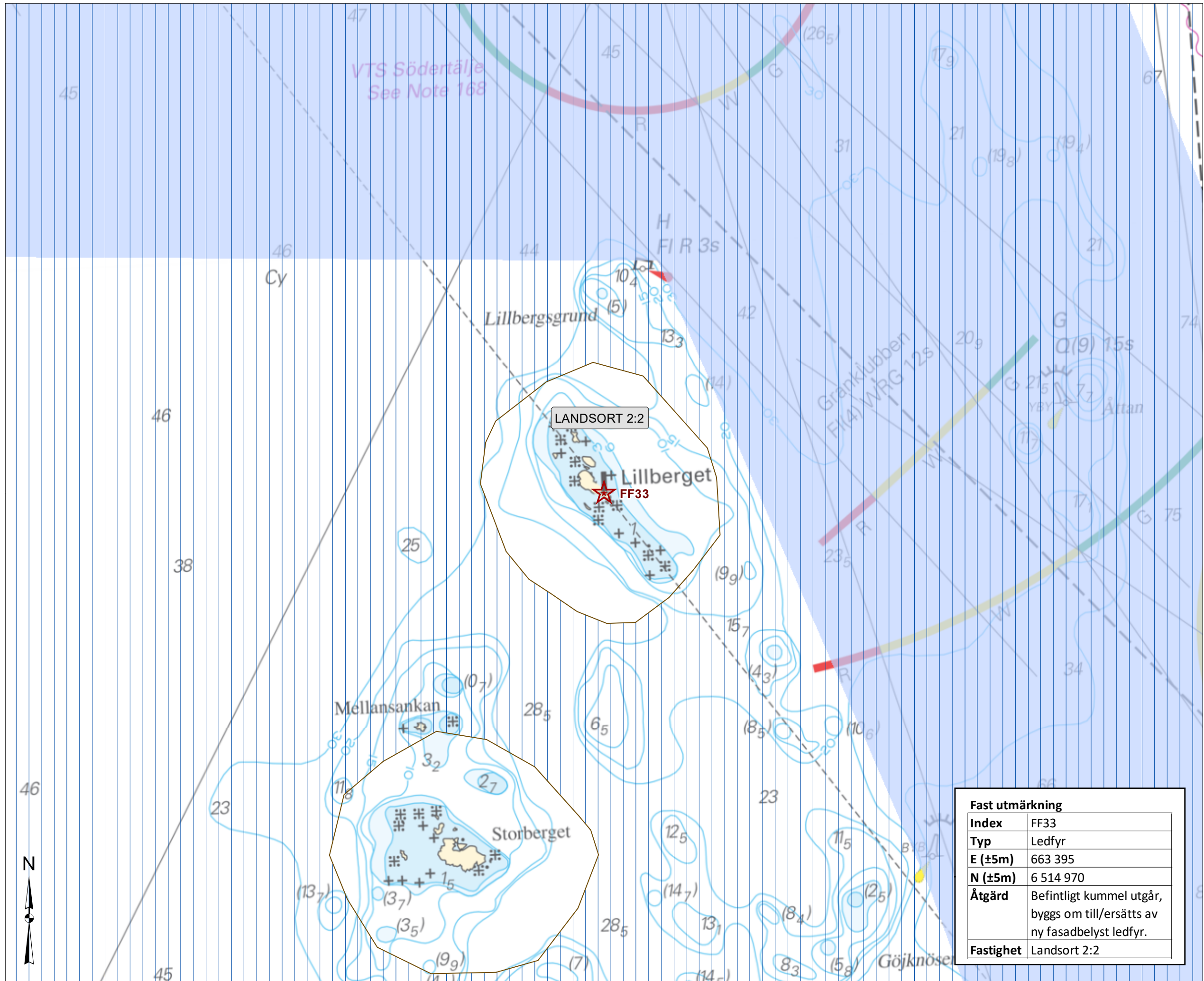
Produkten får ej användas för navigering

#### Teckenförklaring

- Ny fyr
- Fastighetsgräns
- Allmänt vattenområde
- Planerad farledsytta

Fast utmärkning	
Index	FF32
Typ	Ledfyr
E (±5m)	672 075
N (±5m)	6 511 937
Åtgärd	Befintligt kummel utgår, byggs om till/ersätts av ny fasadbelyst ledfyr.
Fastighet	Landsort 2:5





Projekt: Projekt Landsortsfarleden  
 Område: Lillberget  
 Bilaga: 2d-2 (15)



### Fast utmärkning Landsortsfarleden

Producerad av: Infrastrukturavdelningen  
 Datum: 2024-07-09  
 Koordinatsystem: SWEREF99 TM  
 Vertikalt datum: RH 2000  
 Bakgrundskarta: Sjöfartsverkets rastersjökort  
 Pappersstorlek: A3  
 Filnamn: 2d-2\_Fast\_utm\_FF33\_Landsort

© Sjöfartsverket, Norrköping  
 0771-63 00 00 | sjofartsverket@sjofartsverket.se



Skala 1:10 000

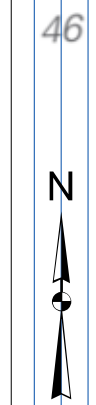
Produkten får ej användas för navigering

#### Teckenförklaring

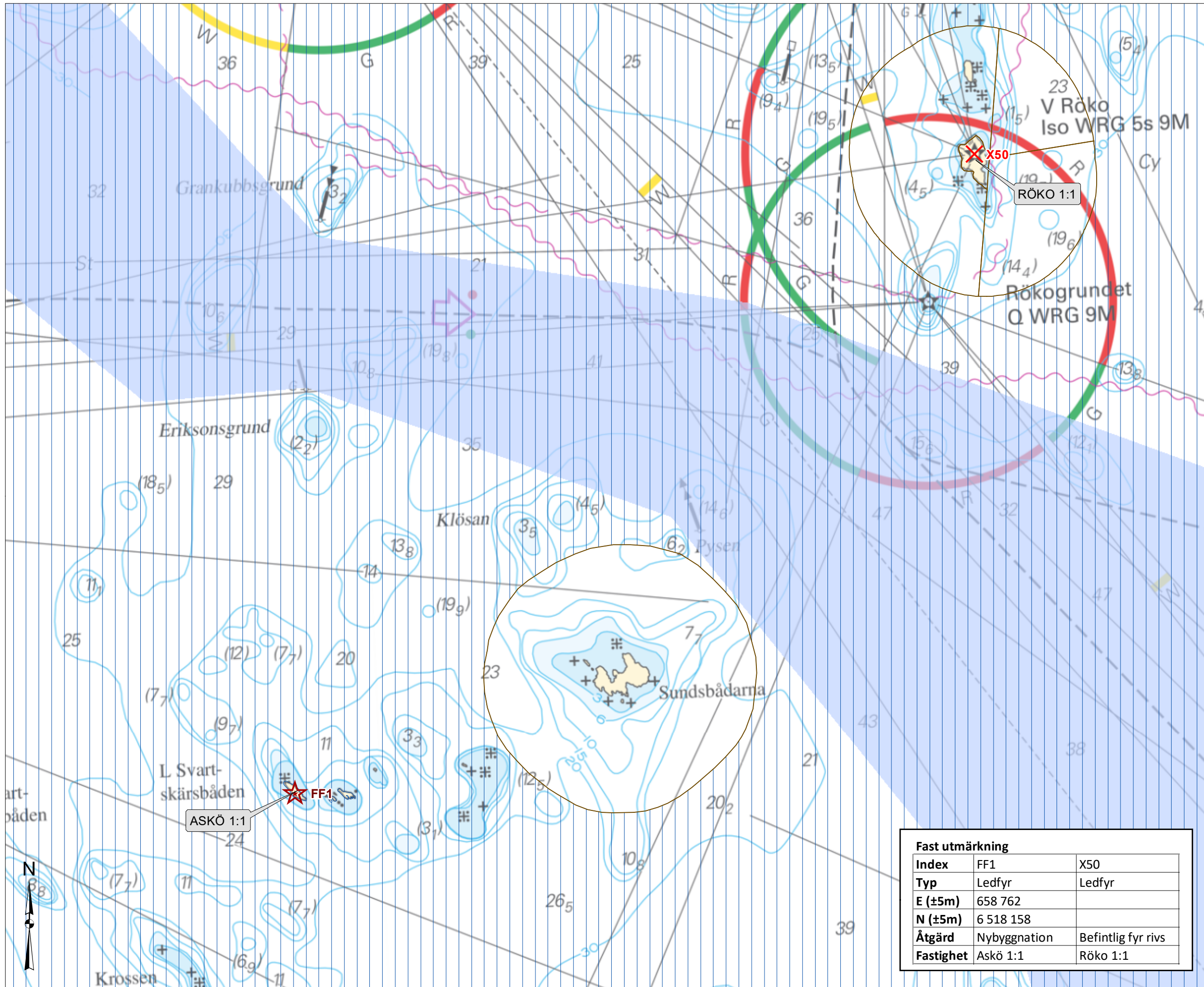
- Ny fyr
- Fastighetsgräns
- Allmänt vattenområde
- Planerad farledsytta



Fast utmärkning	
Index	FF33
Typ	Ledfyr
E (±5m)	663 395
N (±5m)	6 514 970
Åtgärd	Befintligt kummel utgår, byggs om till/ersätts av ny fasadbelyst ledfyr.
Fastighet	Landsort 2:2







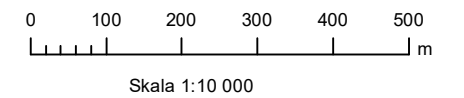
Projekt: Projekt Landsortsfarleden  
 Område: Svartskärsbådan, V. Röko  
 Bilaga: 2d-3 (15)



### Fast utmärkning Landsortsfarleden

Producerad av: Infrastrukturavdelningen  
 Datum: 2024-07-09  
 Koordinatsystem: SWEREF99 TM  
 Vertikalt datum: RH 2000  
 Bakgrundskarta: Sjöfartsverkets rastersjökort  
 Pappersstorlek: A3  
 Filnamn: 2d-3\_Fast\_utm\_FF1\_X50\_Landsort

© Sjöfartsverket, Norrköping  
 0771-63 00 00 | sjofartsverket@sjofartsverket.se



Produkten får ej användas för navigering

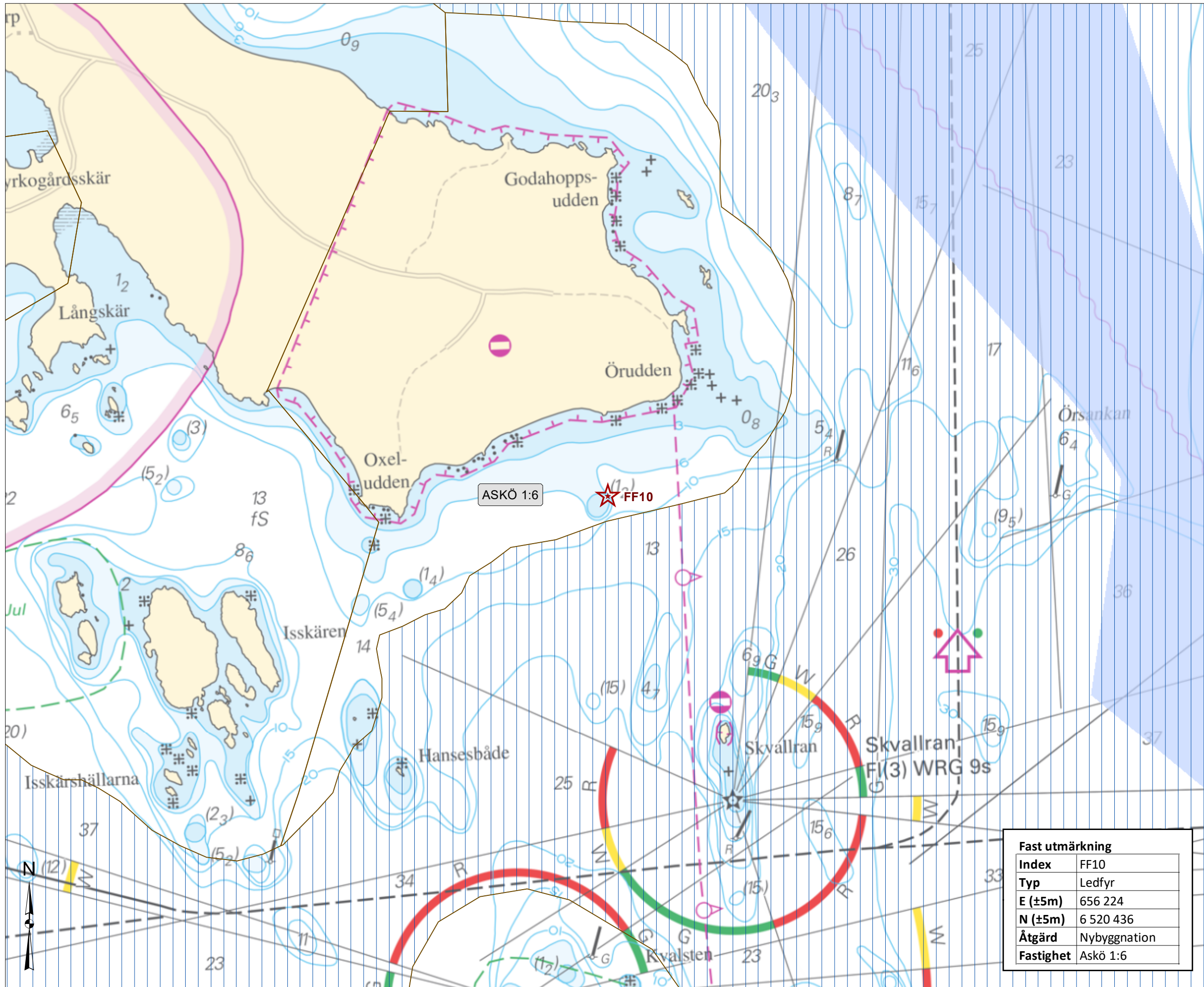
### Teckenförklaring

- Ny fyr
- Befintlig fast utmärkning rivs
- Fastighetsgräns
- Allmänt vattenområde
- Planerad farledsyta



Fast utmärkning		
Index	FF1	X50
Typ	Ledfyr	Ledfyr
E (±5m)	658 762	
N (±5m)	6 518 158	
Åtgärd	Nybyggnation	Befintlig fyr rivs
Fastighet	Askö 1:1	Röko 1:1





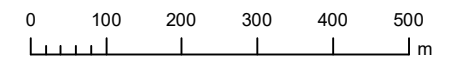
Projekt: Projekt Landsortsfarleden  
 Område: Askö  
 Bilaga: 2d-4 (15)



### Fast utmärkning Landsortsfarleden

Producerad av: Infrastrukturavdelningen  
 Datum: 2024-07-09  
 Koordinatsystem: SWEREF99 TM  
 Vertikalt datum: RH 2000  
 Bakgrundskarta: Sjöfartsverkets rastersjökort  
 Pappersstorlek: A3  
 Filnamn: 2d-4\_Fast\_utm\_FF10\_Landsort

© Sjöfartsverket, Norrköping  
 0771-63 00 00 | sjofartsverket@sjofartsverket.se



Skala 1:10 000

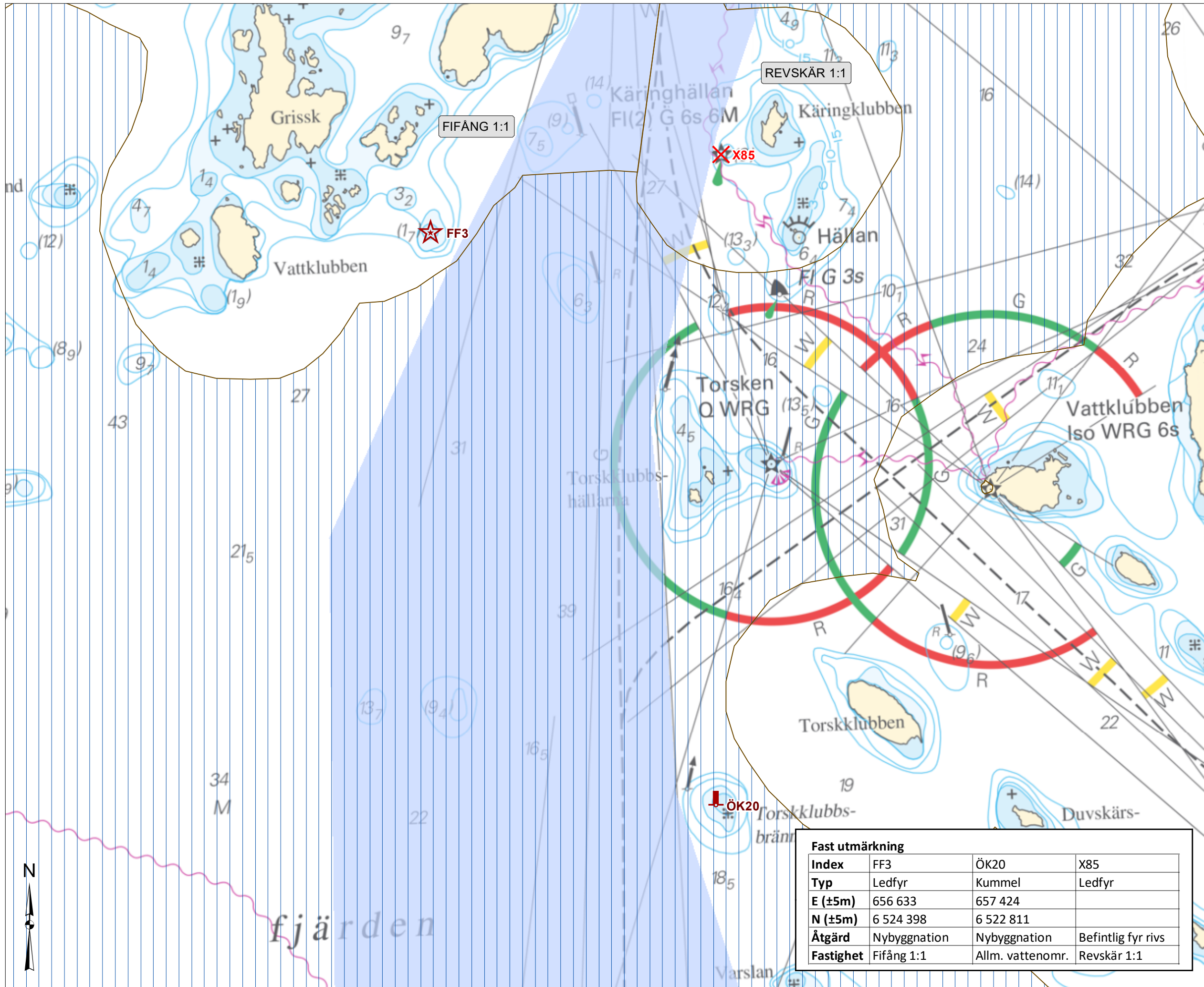
Produkten får ej användas för navigering

#### Teckenförklaring

- Ny fyr
- Fastighetsgräns
- Allmänt vattenområde
- Planerad farledsytta







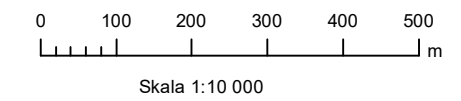
Projekt: Projekt Landsortsfarleden  
 Område: Torsklubbsbr., Grisskär, Käringhällan  
 Bilaga: 2d-5 (15)



### Fast utmärkning Landsortsfarleden

Producerad av: Infrastrukturavdelningen  
 Datum: 2024-08-19  
 Koordinatsystem: SWEREF99 TM  
 Vertikalt datum: RH 2000  
 Bakgrundskarta: Sjöfartsverkets rastersjökort  
 Pappersstorlek: A3  
 Filnamn: 2d-5\_Fast\_utm\_FF3\_ÖK20\_X85\_Landsort

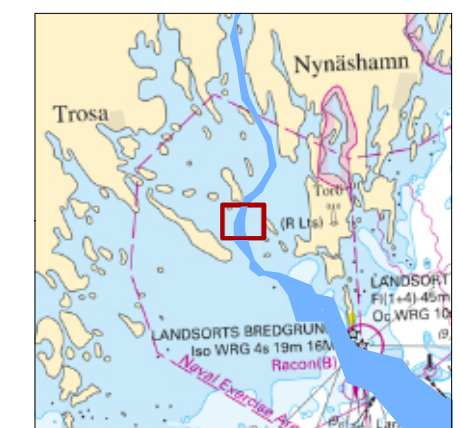
© Sjöfartsverket, Norrköping  
 0771-63 00 00 | sjofartsverket@sjofartsverket.se



Produkten får ej användas för navigering

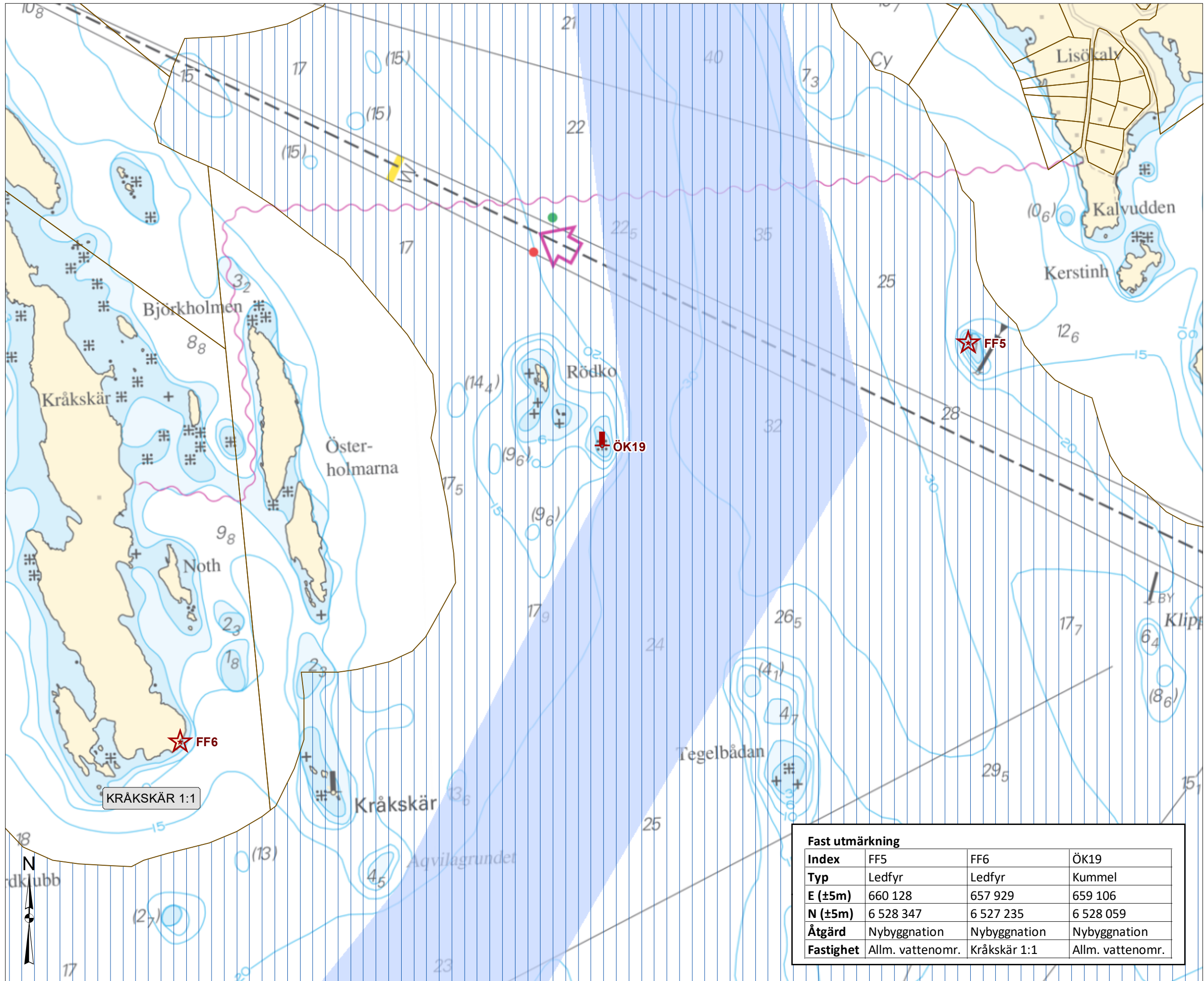
#### Teckenförklaring

- Ny fyr
- Nytt kummel
- Befintlig fast utmärkning rivs
- Fastighetsgräns
- Allmänt vattenområde
- Planerad farledsyta



Fast utmärkning			
Index	FF3	ÖK20	X85
Typ	Ledfyr	Kummel	Ledfyr
E (±5m)	656 633	657 424	
N (±5m)	6 524 398	6 522 811	
Åtgärd	Nybyggnation	Nybyggnation	Befintlig fyr rivs
Fastighet	Fifång 1:1	Allm. vattenomr.	Revsjär 1:1





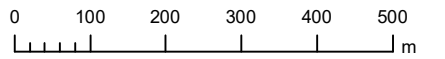
Projekt: Projekt Landsortsfarleden  
 Område: Kråkskär, Rödsko, Kerstinhöjden  
 Bilaga: 2d-6 (15)



### Fast utmärkning Landsortsfarleden

Producerad av: Infrastrukturavdelningen  
 Datum: 2024-07-09  
 Koordinatsystem: SWEREF99 TM  
 Vertikalt datum: RH 2000  
 Bakgrundskarta: Sjöfartsverkets rastersjökort  
 Pappersstorlek: A3  
 Filnamn: 2d-6\_Fast\_utm\_FF5-6\_ÖK19\_Landsort

© Sjöfartsverket, Norrköping  
 0771-63 00 00 | sjofartsverket@sjofartsverket.se



Skala 1:10 000

Produkten får ej användas för navigering

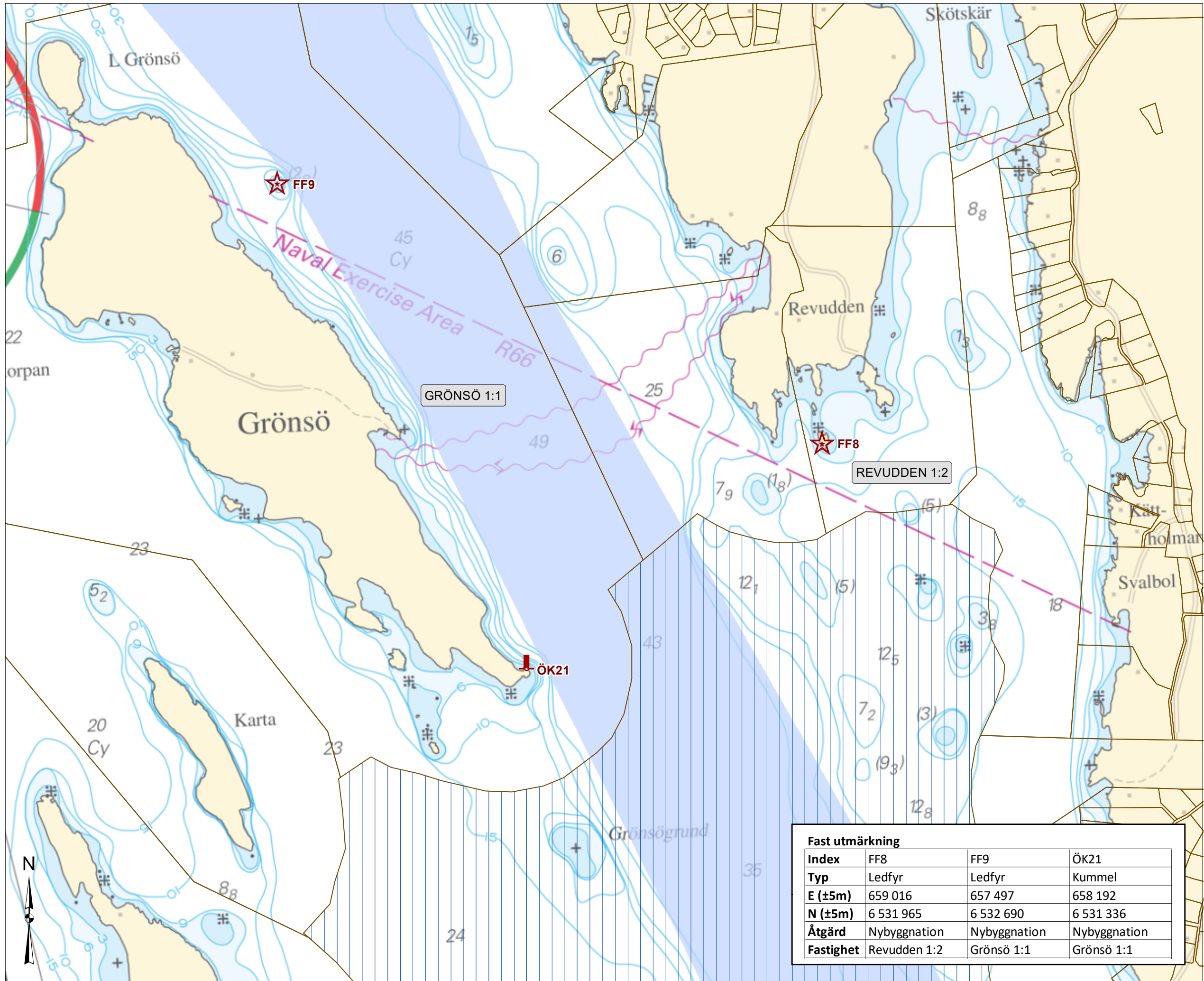
#### Teckenförklaring

- Ny fyr
- Nytt kummel
- Fastighetsgräns
- Allmänt vattenområde
- Planerad farledsyta



Fast utmärkning			
Index	FF5	FF6	ÖK19
Typ	Ledfyr	Ledfyr	Kummel
E (±5m)	660 128	657 929	659 106
N (±5m)	6 528 347	6 527 235	6 528 059
Åtgärd	Nybyggnation	Nybyggnation	Nybyggnation
Fastighet	Allm. vattenomr.	Kråkskär 1:1	Allm. vattenomr.





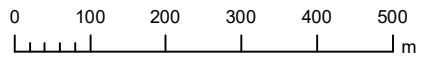
Projekt: Projekt Landsortsfarleden  
 Område: Grönsö, Revudden  
 Bilaga: 2d-7 (15)



### Fast utmärkning Landsortsfarleden

Producerad av: Infrastrukturavdelningen  
 Datum: 2024-07-09  
 Koordinatsystem: SWEREF99 TM  
 Vertikalt datum: RH 2000  
 Bakgrundskarta: Sjöfartsverkets rastersjökort  
 Pappersstorlek: A3  
 Filnamn: 2d-7\_Fast\_utm\_FF8-9\_ÖK21\_Landsort

© Sjöfartsverket, Norrköping  
 0771-63 00 00 | sjofartsverket@sjofartsverket.se



Skala 1:10 000

Produkten får ej användas för navigering

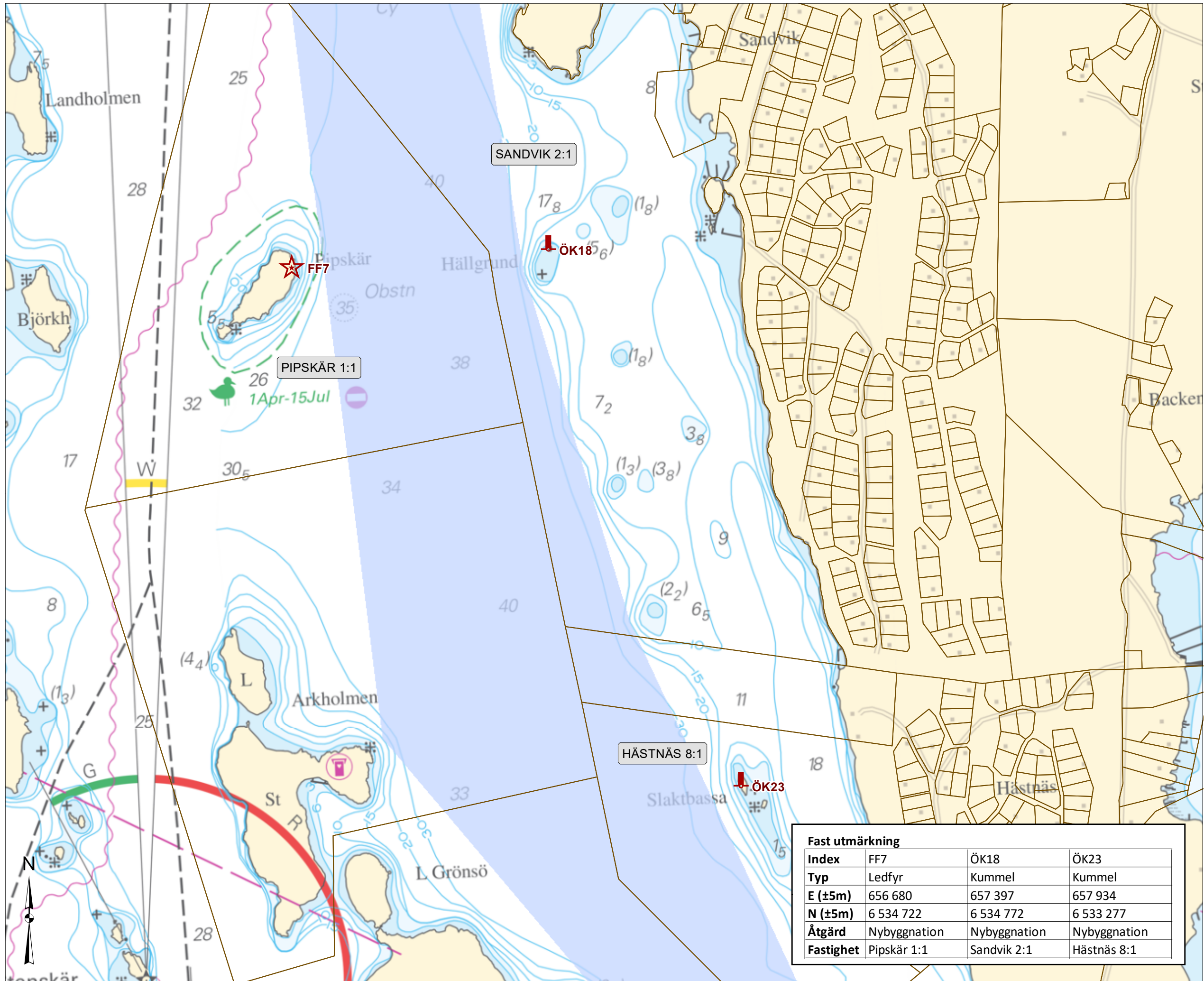
#### Teckenförklaring

- Ny fyr
- Nytt kummel
- Fastighetsgräns
- Allmänt vattenområde
- Planerad farledsyta



Fast utmärkning			
Index	FF8	FF9	ÖK21
Typ	Ledfyr	Ledfyr	Kummel
E (±5m)	659 016	657 497	658 192
N (±5m)	6 531 965	6 532 690	6 531 336
Åtgärd	Nybyggnation	Nybyggnation	Nybyggnation
Fastighet	Revudden 1:2	Grönsö 1:1	Grönsö 1:1





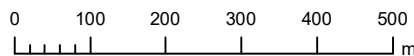
Projekt: Projekt Landsortsfarleden  
 Område: Pipskär, Hällgrund, Slaktbassa  
 Bilaga: 2d-8 (15)



### Fast utmärkning Landsortsfarleden

Producerad av: Infrastrukturavdelningen  
 Datum: 2024-07-09  
 Koordinatsystem: SWEREF99 TM  
 Vertikalt datum: RH 2000  
 Bakgrundskarta: Sjöfartsverkets rastersjökort  
 Pappersstorlek: A3  
 Filnamn: 2d-8\_Fast\_utm\_FF7\_ÖK18\_23\_Landsort

© Sjöfartsverket, Norrköping  
 0771-63 00 00 | sjofartsverket@sjofartsverket.se



Skala 1:10 000

Produkten får ej användas för navigering

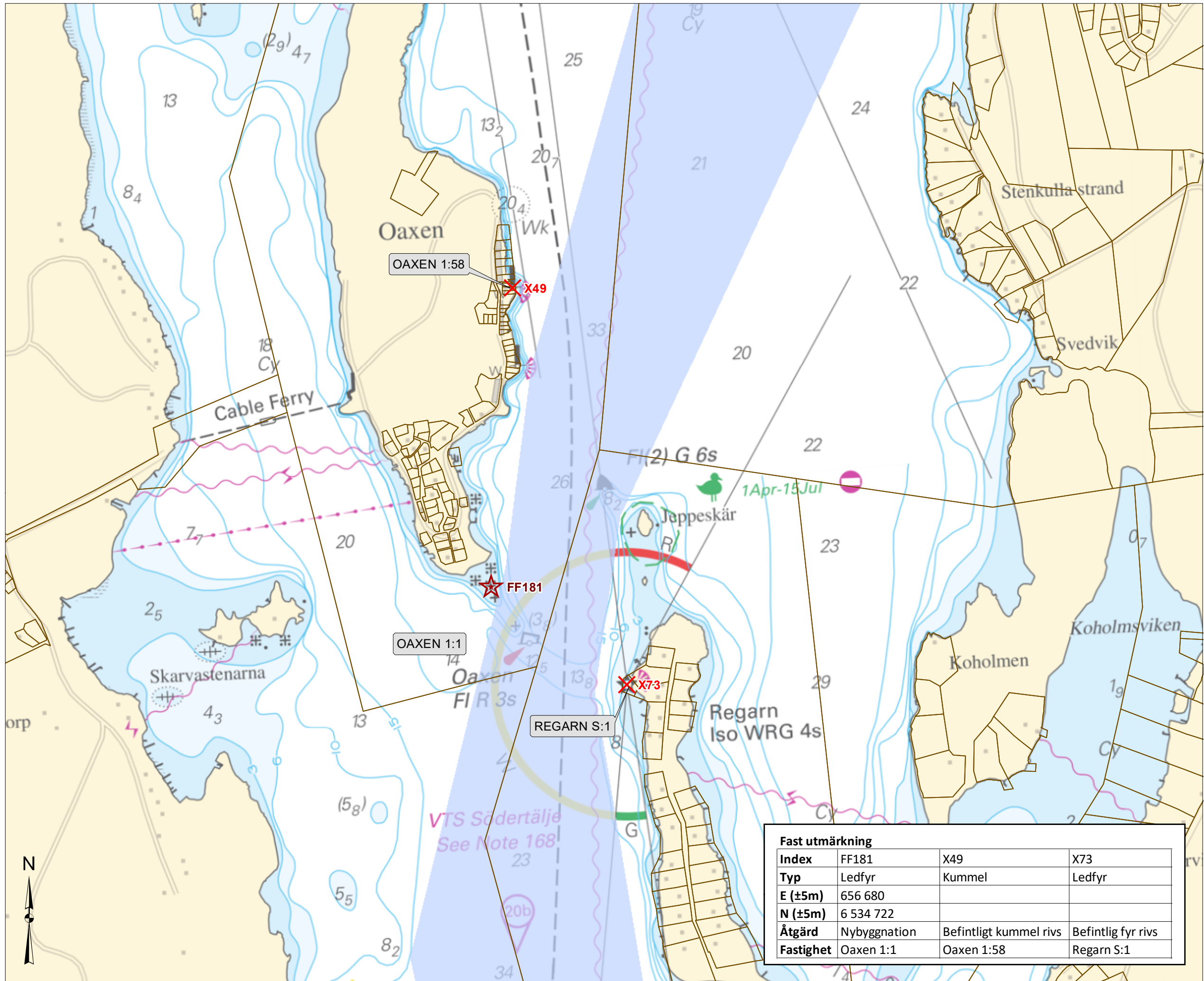
#### Teckenförklaring

- Ny fyr
- Nytt kummel
- Fastighetsgräns
- Allmänt vattenområde
- Planerad farledsyta



Fast utmärkning			
Index	FF7	ÖK18	ÖK23
Typ	Ledfyr	Kummel	Kummel
E (±5m)	656 680	657 397	657 934
N (±5m)	6 534 722	6 534 772	6 533 277
Åtgärd	Nybyggnation	Nybyggnation	Nybyggnation
Fastighet	Pipskär 1:1	Sandvik 2:1	Hästnäs 8:1





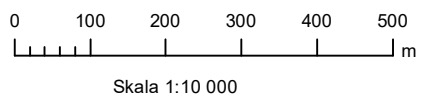
Projekt: Projekt Landsortsfarleden  
 Område: Regarn, Oaxen  
 Bilaga: 2d-9 (15)



### Fast utmärkning Landsortsfarleden

Producerad av: Infrastrukturavdelningen  
 Datum: 2024-07-09  
 Koordinatsystem: SWEREF99 TM  
 Vertikalt datum: RH 2000  
 Bakgrundskarta: Sjöfartsverkets rastersjökort  
 Pappersstorlek: A3  
 Filnamn: 2d-9\_Fast\_utm\_FF181\_X49\_73\_Landsort

© Sjöfartsverket, Norrköping  
 0771-63 00 00 | sjofartsverket@sjofartsverket.se



Produkten får ej användas för navigering

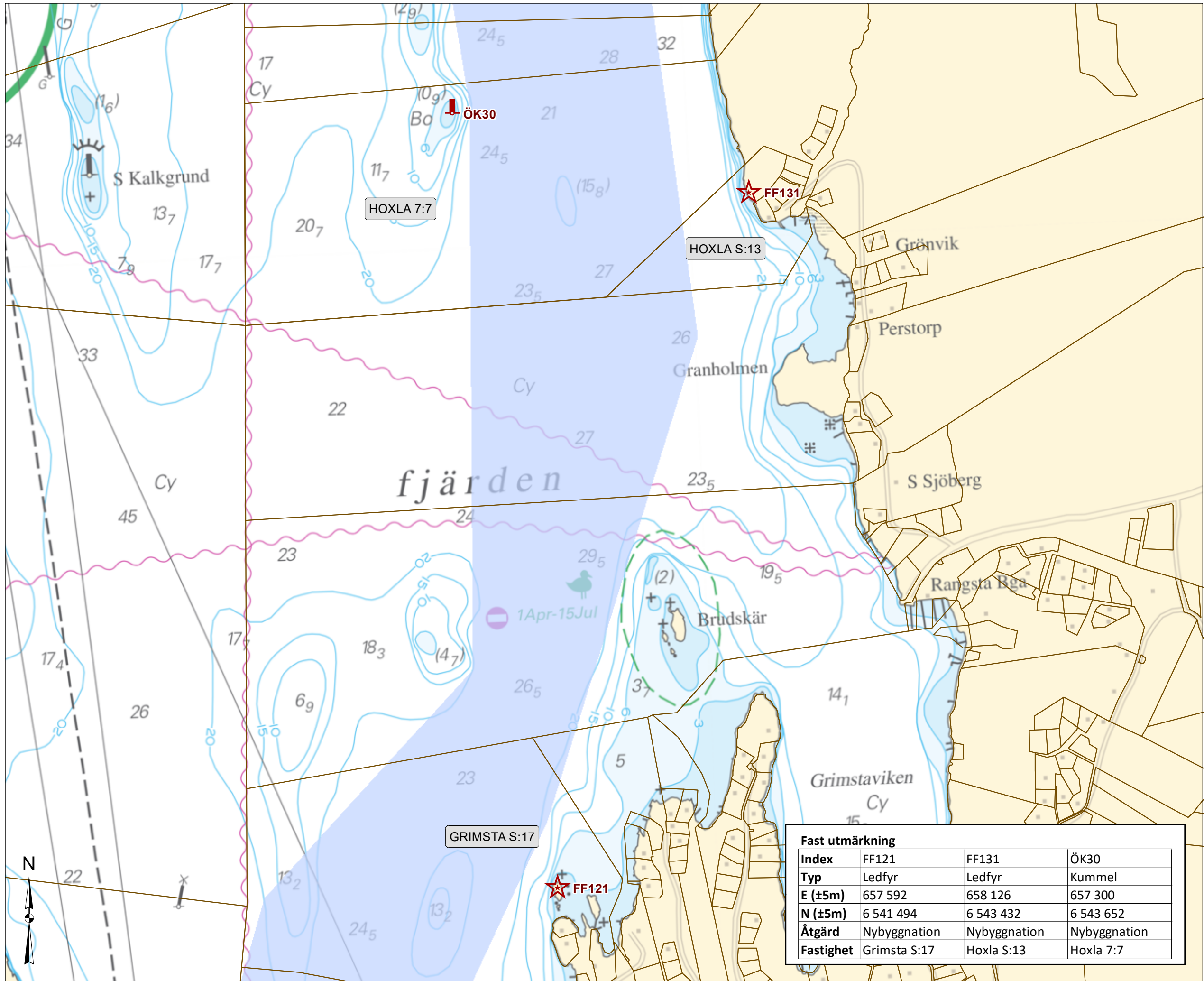
#### Teckenförklaring

- Ny fyr
- Befintlig fast utmärkning rivs
- Fastighetsgräns
- Planerad farledsytta

Fast utmärkning			
Index	FF181	X49	X73
Typ	Ledfyr	Kummel	Ledfyr
E (±5m)	656 680		
N (±5m)	6 534 722		
Åtgärd	Nybyggnation	Befintligt kummel rivs	Befintlig fyr rivs
Fastighet	Oaxen 1:1	Oaxen 1:58	Regarn S:1







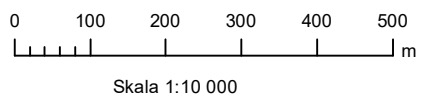
Projekt: Projekt Landsortsfarleden  
 Område: Södra Himmerfjärden  
 Bilaga: 2d-10 (15)



### Fast utmärkning Landsortsfarleden

Producerad av: Infrastrukturavdelningen  
 Datum: 2024-10-02  
 Koordinatsystem: SWEREF99 TM  
 Vertikalt datum: RH 2000  
 Bakgrundskarta: Sjöfartsverkets rastersjökort  
 Pappersstorlek: A3  
 Filnamn: 2d-10\_Fast\_utm\_FF121\_131\_ÖK30\_Landsort

© Sjöfartsverket, Norrköping  
 0771-63 00 00 | sjofartsverket@sjofartsverket.se



Produkten får ej användas för navigering

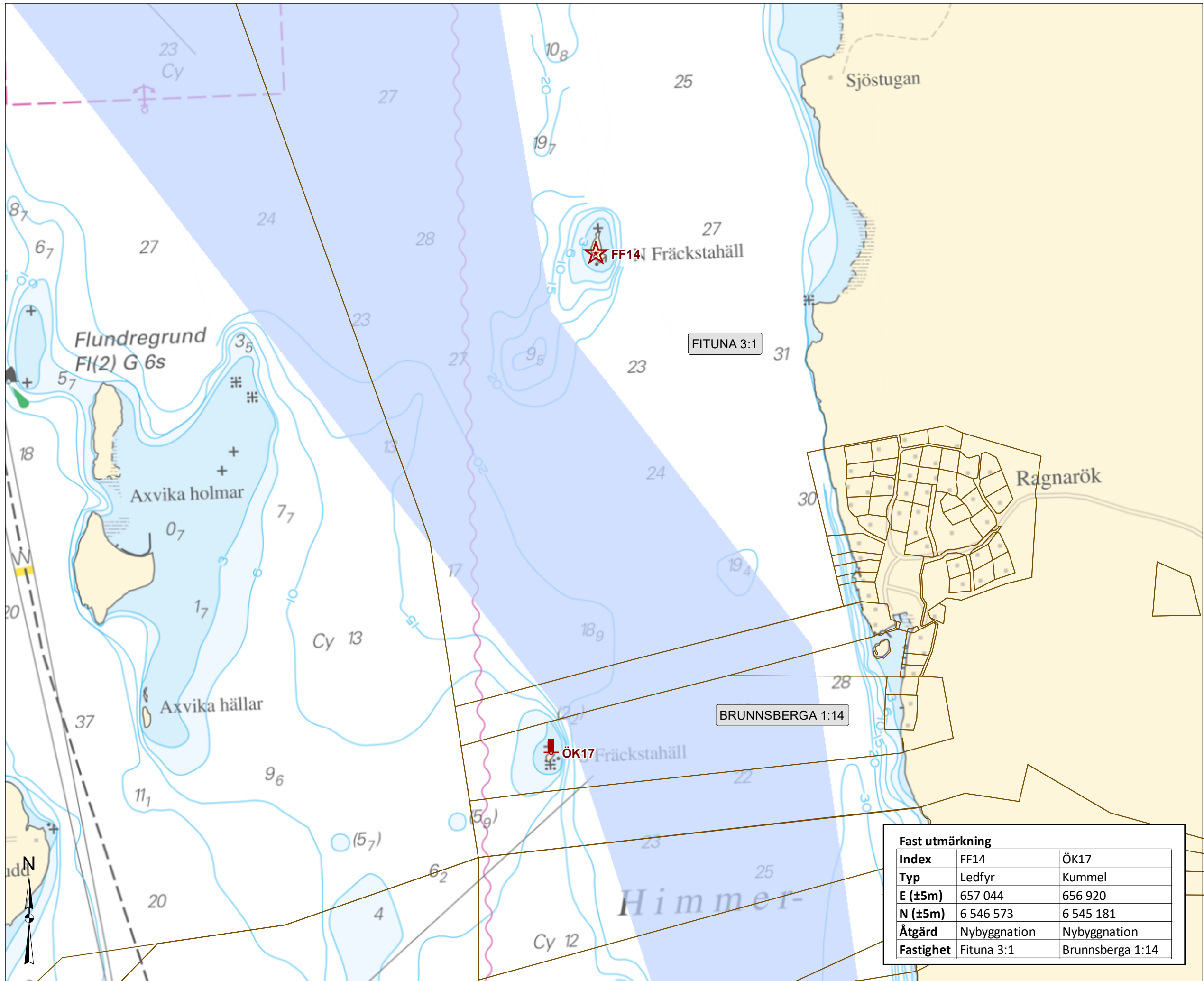
#### Teckenförklaring

- Ny fyr
- Nytt kummel
- Fastighetsgräns
- Planerad farledsytta



Fast utmärkning			
Index	FF121	FF131	ÖK30
Typ	Ledfyr	Ledfyr	Kummel
E (±5m)	657 592	658 126	657 300
N (±5m)	6 541 494	6 543 432	6 543 652
Åtgärd	Nybyggnation	Nybyggnation	Nybyggnation
Fastighet	Grimsta S:17	Hoxla S:13	Hoxla 7:7





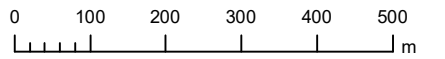
Projekt: Projekt Landsortsfarleden  
 Område: Fräckstahäll  
 Bilaga: 2d-11 (15)



### Fast utmärkning Landsortsfarleden

Producerad av: Infrastrukturavdelningen  
 Datum: 2024-07-09  
 Koordinatsystem: SWEREF99 TM  
 Vertikalt datum: RH 2000  
 Bakgrundskarta: Sjöfartsverkets rastersjökort  
 Pappersstorlek: A3  
 Filnamn: 2d-11\_Fast\_utm\_FF14\_ÖK17\_Landsort

© Sjöfartsverket, Norrköping  
 0771-63 00 00 | sjofartsverket@sjofartsverket.se



Skala 1:10 000

Produkten får ej användas för navigering

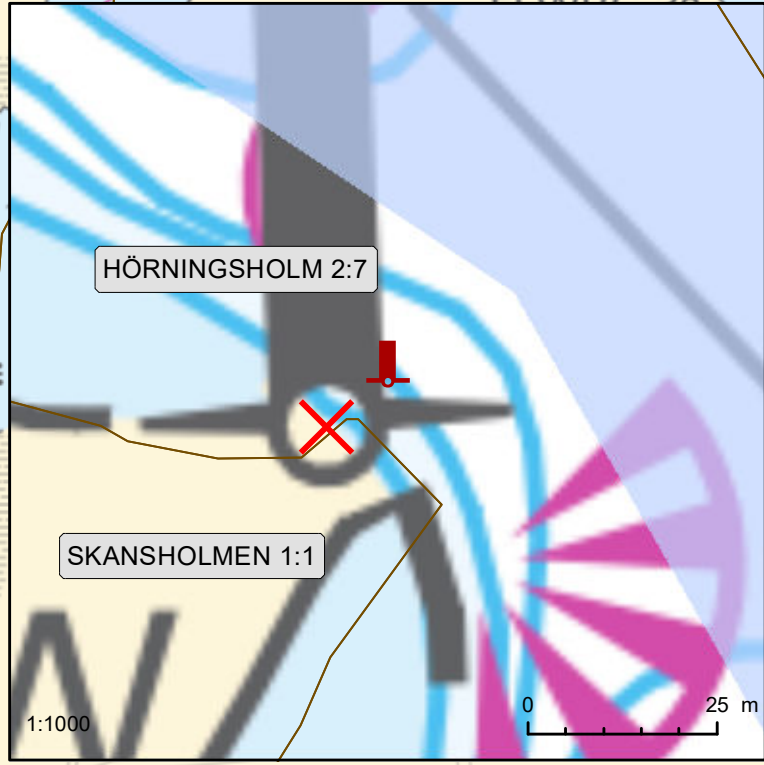
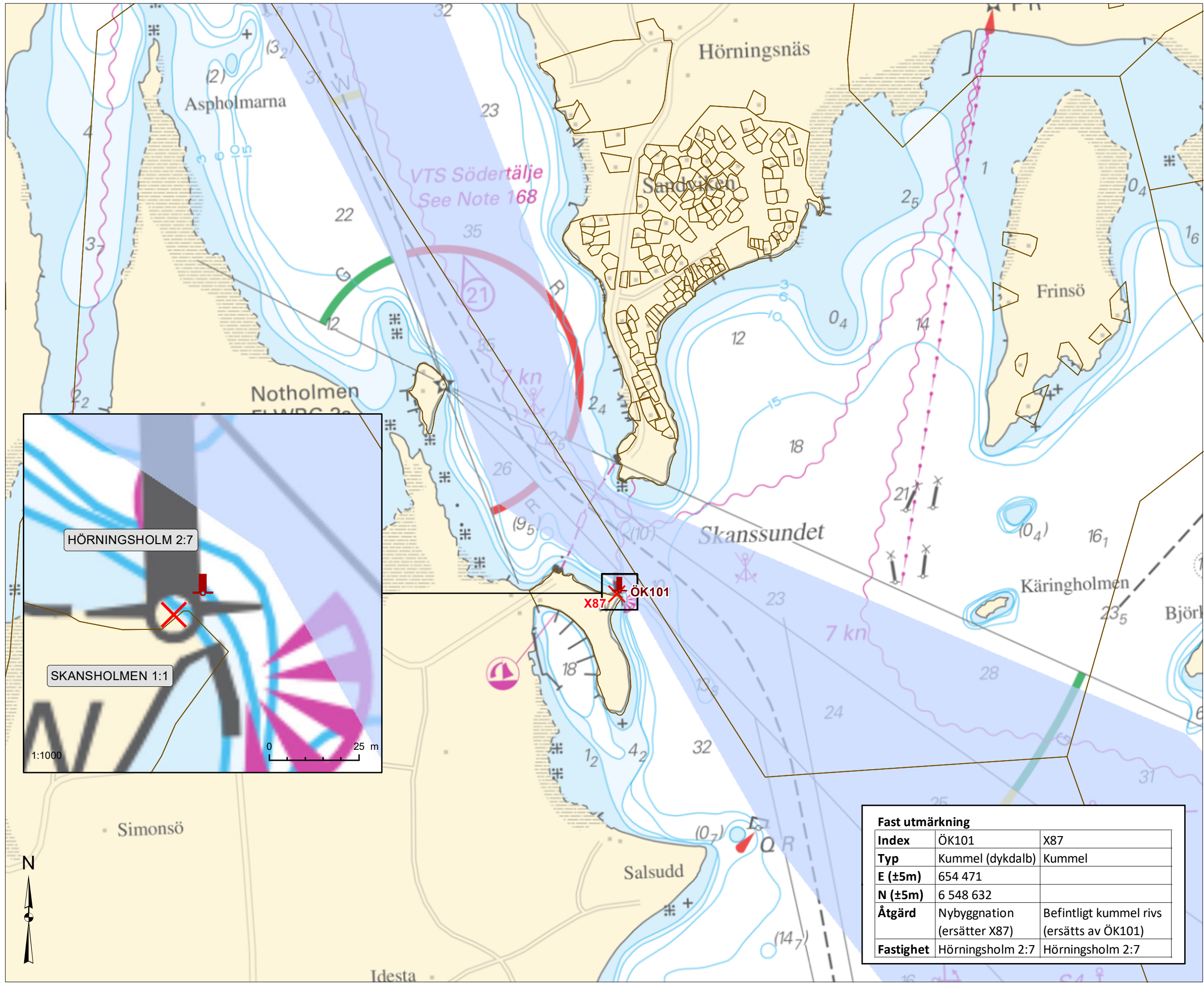
#### Teckenförklaring

- Ny fyr
- Nytt kummel
- Fastighetsgräns
- Planerad farledsyta

Fast utmärkning		
Index	FF14	ÖK17
Typ	Ledfyr	Kummel
E (±5m)	657 044	656 920
N (±5m)	6 546 573	6 545 181
Åtgärd	Nybyggnation	Nybyggnation
Fastighet	Fituna 3:1	Brunnsberga 1:14







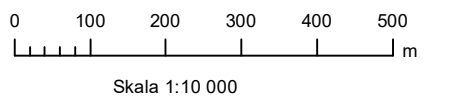
Projekt: Projekt Landsortsfarleden  
 Område: Skansundet  
 Bilaga: 2d-12 (15)



**Fast utmärkning  
 Landsortsfarleden**

Producerad av: Infrastrukturavdelningen  
 Datum: 2024-09-23  
 Koordinatsystem: SWEREF99 TM  
 Vertikalt datum: RH 2000  
 Bakgrundskarta: Sjöfartsverkets rastersjökort  
 Pappersstorlek: A3  
 Filnamn: 2d-12\_Fast\_utm\_ÖK101\_X87\_Landsort

© Sjöfartsverket, Norrköping  
 0771-63 00 00 | sjofartsverket@sjofartsverket.se



Produkten får ej användas för navigering

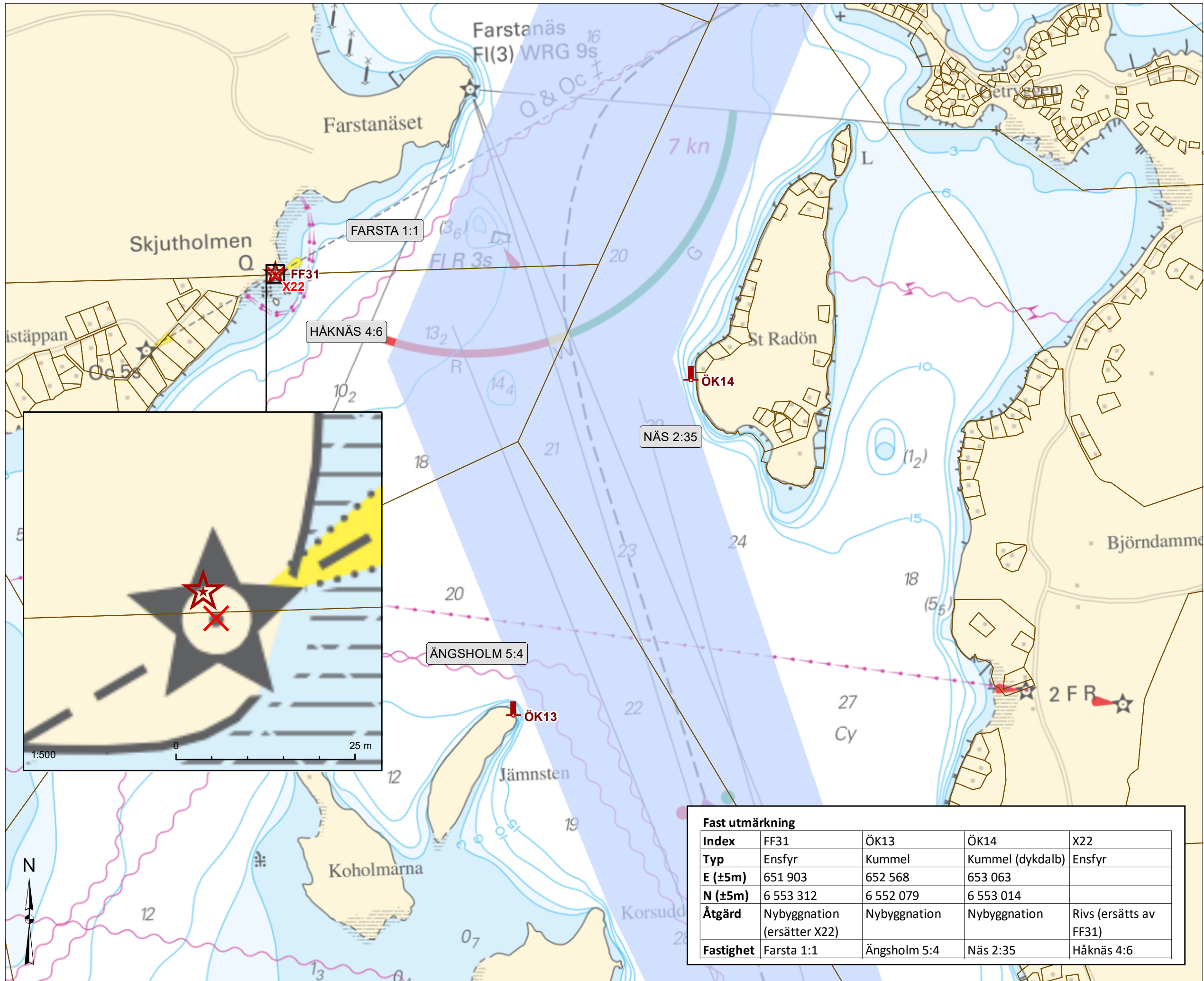
**Teckenförklaring**

- Nytt kummel
- Befintlig fast utmärkning rivs
- Fastighetsgräns
- Planerad farledsyta



Fast utmärkning		
Index	ÖK101	X87
Typ	Kummel (dykdalb)	Kummel
E (±5m)	654 471	
N (±5m)	6 548 632	
Åtgärd	Nybyggnation (ersätter X87)	Befintligt kummel rivs (ersätts av ÖK101)
Fastighet	Hörningsholm 2:7	Hörningsholm 2:7





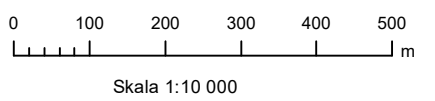
Projekt: Projekt Landsortsfarleden  
 Område: Skjutholmen, Jämsten, Sundsudden  
 Bilaga: 2d-13 (15)



### Fast utmärkning Landsortsfarleden

Producerad av: Infrastrukturavdelningen  
 Datum: 2024-09-23  
 Koordinatsystem: SWEREF99 TM  
 Vertikalt datum: RH 2000  
 Bakgrundskarta: Sjöfartsverkets rastersjökort  
 Pappersstorlek: A3  
 Filnamn: 2d-13\_Fast\_utm\_FF31\_ÖK13-14\_X22\_Landsort

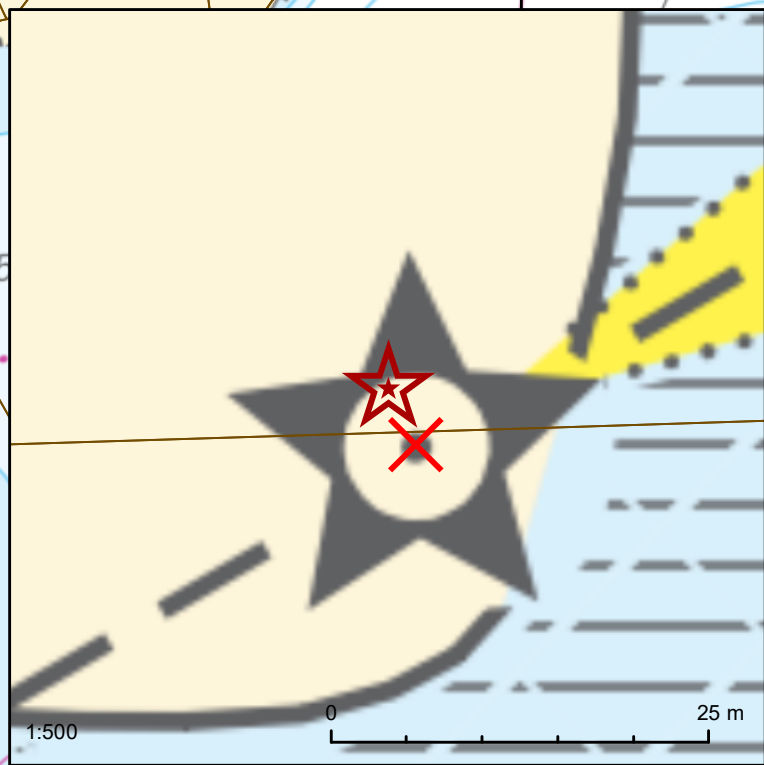
© Sjöfartsverket, Norrköping  
 0771-63 00 00 | sjofartsverket@sjofartsverket.se



Produkten får ej användas för navigering

#### Teckenförklaring

- Ny fyr
- Nytt kummel
- Befintlig fast utmärkning rivs
- Fastighetsgräns
- Planerad farledsytta



Fast utmärkning				
Index	FF31	ÖK13	ÖK14	X22
Typ	Ensfyr	Kummel	Kummel (dykdalb)	Ensfyr
E (±5m)	651 903	652 568	653 063	
N (±5m)	6 553 312	6 552 079	6 553 014	
Åtgärd	Nybyggnation (ersätter X22)	Nybyggnation	Nybyggnation	Rivs (ersätts av FF31)
Fastighet	Farsta 1:1	Ängsholm 5:4	Näs 2:35	Håknäs 4:6





### Fast utmärkning Landsortsfarleden

Producerad av: Infrastrukturavdelningen  
 Datum: 2024-09-23  
 Koordinatsystem: SWEREF99 TM  
 Vertikalt datum: RH 2000  
 Bakgrundskarta: Sjöfartsverkets rastersjökort  
 Pappersstorlek: A3  
 Filnamn: 2d-14\_Fast\_utm\_FF21-22\_ÖK3-4\_X26-28\_33-34\_89\_Landsort

© Sjöfartsverket, Norrköping  
 0771-63 00 00 | sjofartsverket@sjofartsverket.se

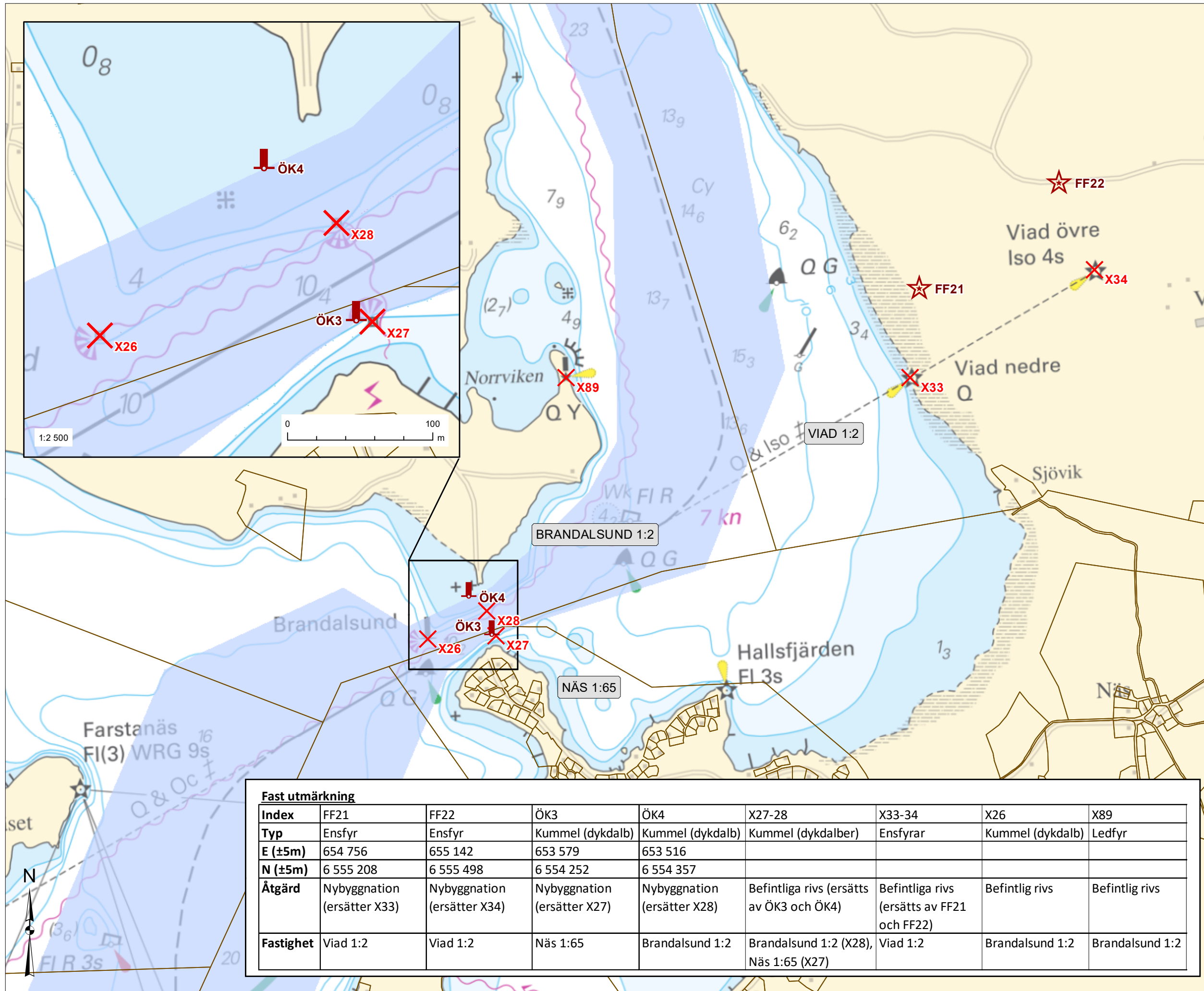


Skala 1:10 000

Produkten får ej användas för navigering

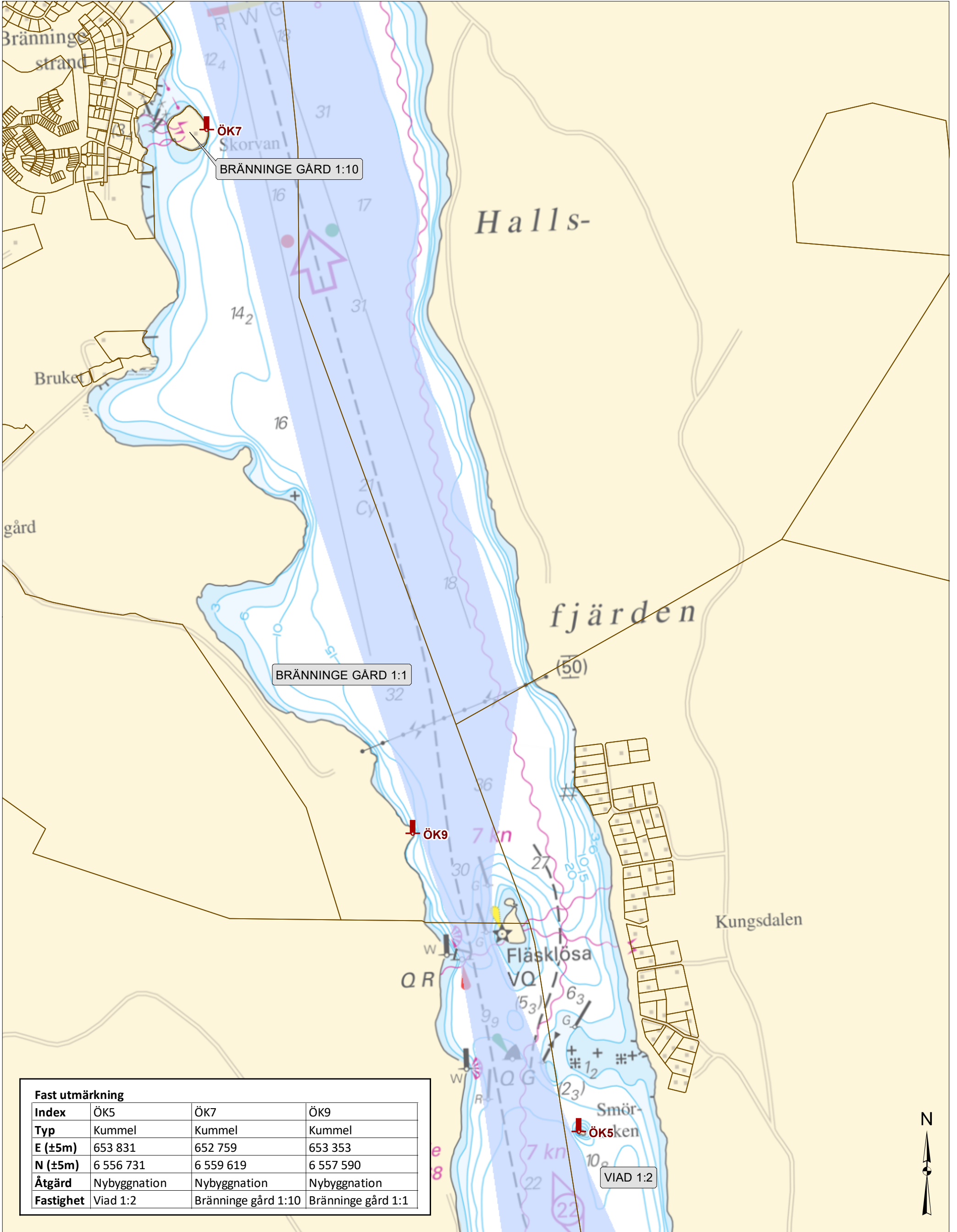
#### Teckenförklaring

- Ny fyr
- Nytt kummel
- Befintlig fast utmärkning rivs
- Fastighetsgräns
- Planerad farledsyta



Fast utmärkning								
Index	FF21	FF22	ÖK3	ÖK4	X27-28	X33-34	X26	X89
Typ	Ensfyr	Ensfyr	Kummel (dykdalb)	Kummel (dykdalb)	Kummel (dykdalber)	Ensfyrar	Kummel (dykdalb)	Ledfyr
E (±5m)	654 756	655 142	653 579	653 516				
N (±5m)	6 555 208	6 555 498	6 554 252	6 554 357				
Åtgärd	Nybyggnation (ersätter X33)	Nybyggnation (ersätter X34)	Nybyggnation (ersätter X27)	Nybyggnation (ersätter X28)	Befintliga rivs (ersätts av ÖK3 och ÖK4)	Befintliga rivs (ersätts av FF21 och FF22)	Befintlig rivs	Befintlig rivs
Fastighet	Viad 1:2	Viad 1:2	Näs 1:65	Brandalsund 1:2	Brandalsund 1:2 (X28), Näs 1:65 (X27)	Viad 1:2	Brandalsund 1:2	Brandalsund 1:2

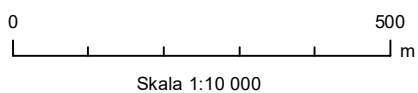




Fast utmärkning			
Index	ÖK5	ÖK7	ÖK9
Typ	Kummel	Kummel	Kummel
E (±5m)	653 831	652 759	653 353
N (±5m)	6 556 731	6 559 619	6 557 590
Åtgärd	Nybyggnation	Nybyggnation	Nybyggnation
Fastighet	Viad 1:2	Bränninge gård 1:10	Bränninge gård 1:1

PROJEKT LANDSORTSFARLEDEN

Producerad av: Infrastrukturavdelningen  
 Datum: 2024-07-09  
 Koordinatsystem: SWEREF99 TM  
 Vertikalt datum: RH 2000  
 Bakgrundskarta: Sjöfartsverkets rastersjökort  
 Pappersstorlek: A3  
 Filnamn: 2d-15\_Fast\_utm\_ÖK5\_7\_9\_Landsort



Produkten får ej användas för navigering

**Teckenförklaring**

- Nytt kummel
- Fastighetsgräns
- Planerad farledsyta

