

# Välkommen till information kring Kappelshamn

Samarbete Försvarsmakten/Fortifikationsverket samt  
Trafikverket/Sjöfartsverket



FORTIFIKATIONSVERKET



SJÖFARTSVERKET

# Agenda

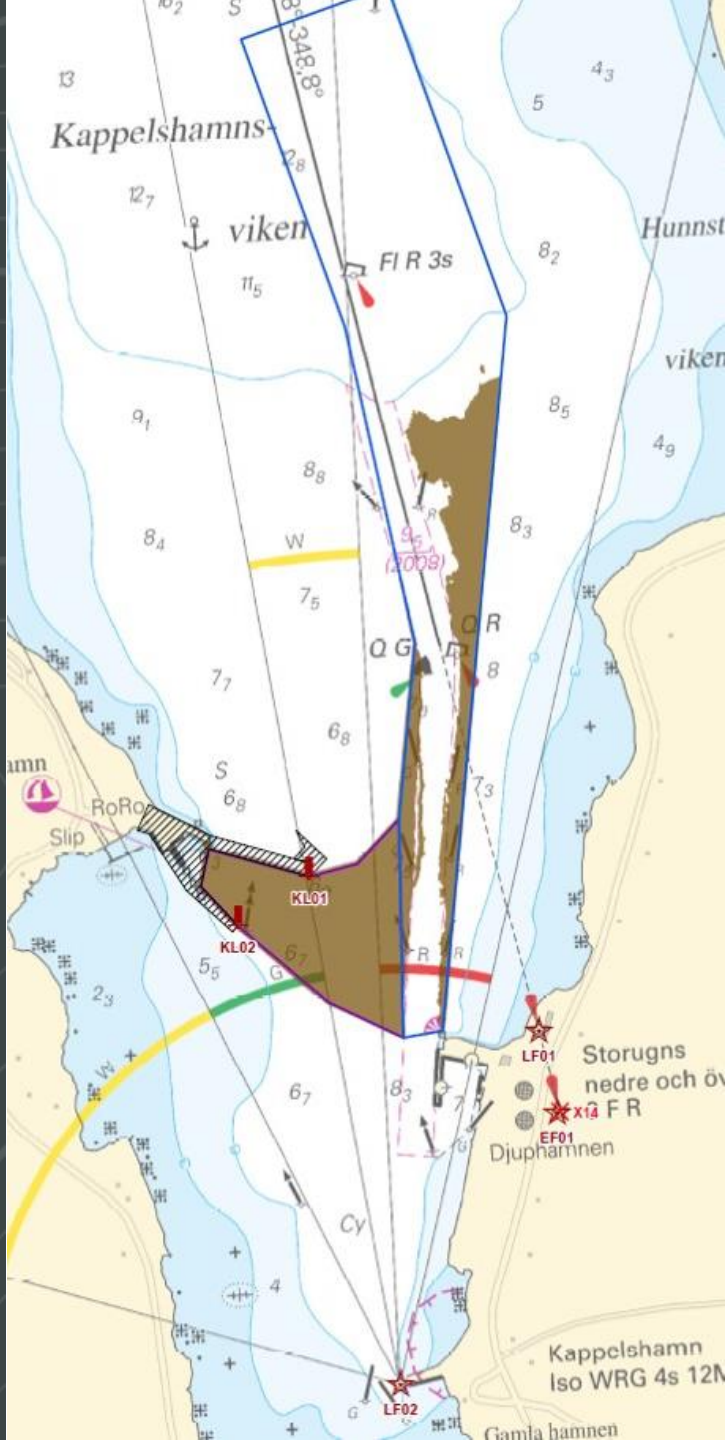
- Sammanfattning av utfört Regeringsuppdrag och utförda utredningar
- Mer info om planerat projekt
  - Omfattning
  - Tidplan
- Arbete framåt
  - Kommande undersökningar
  - Tillståndsprocess
- Tid för frågor

# Sammanfattning av Regeringsuppdrag

Den 27 mars 2024 beslutade regeringen att ge Trafikverket i uppdrag att inleda förberedande utredningar och undersökningar för att en framtida reservhamn för Visby hamn ska kunna tillskapas snarast möjligt i Kappelshamn på Gotland. Uppdraget redovisades den 15 november.

- En förutsättning för tillskapande av reservhamnskapacitet i Kappelshamn är att den integreras i den försvarsmaktshamn som planeras för marinens behov.
- Miljö- och geotekniska utredningar samt förprojektering av farled, vändyta, hamnbassäng och kajer har genomförts.
- En kostnadsuppskattning har tagits fram, samt även direktiv om beslut gällande finansiering för vidare arbete.
- En tydlig målbild har formulerats där Försvarsmakten har som önskemål att hamnen ska kunna tas i bruk senast 2030.

Mer information via [LÄNK](#)



# Om projektet

- Projektet innebär en ut- och ombyggnation av Kappelshamn hamn
  - Ut- och ombyggnation av hamnplan, kajer, pir och vågbrytare
  - Muddring av farled, vändzon och hamnområde
  - Anpassning av farledsutmärkning
- Projektet utförs av
  - Fortifikationsverket, på uppdrag av Försvarmakten, med ansvar för Hamnområdet
  - Sjöfartsverket, på uppdrag av Trafikverket, med ansvar för farled och vändzon
  - AFRY är parternas gemensamma miljökonsult
  - Port Engineering är Sjöfartsverkets tekniska stöd gällande muddring och farledsutmärkning



FORTIFIKATIONSVERKET



SJÖFARTSVERKET

# Grov skiss på utbyggnad av ny hamn

*Projektering pågår och utformning kan komma att justeras*



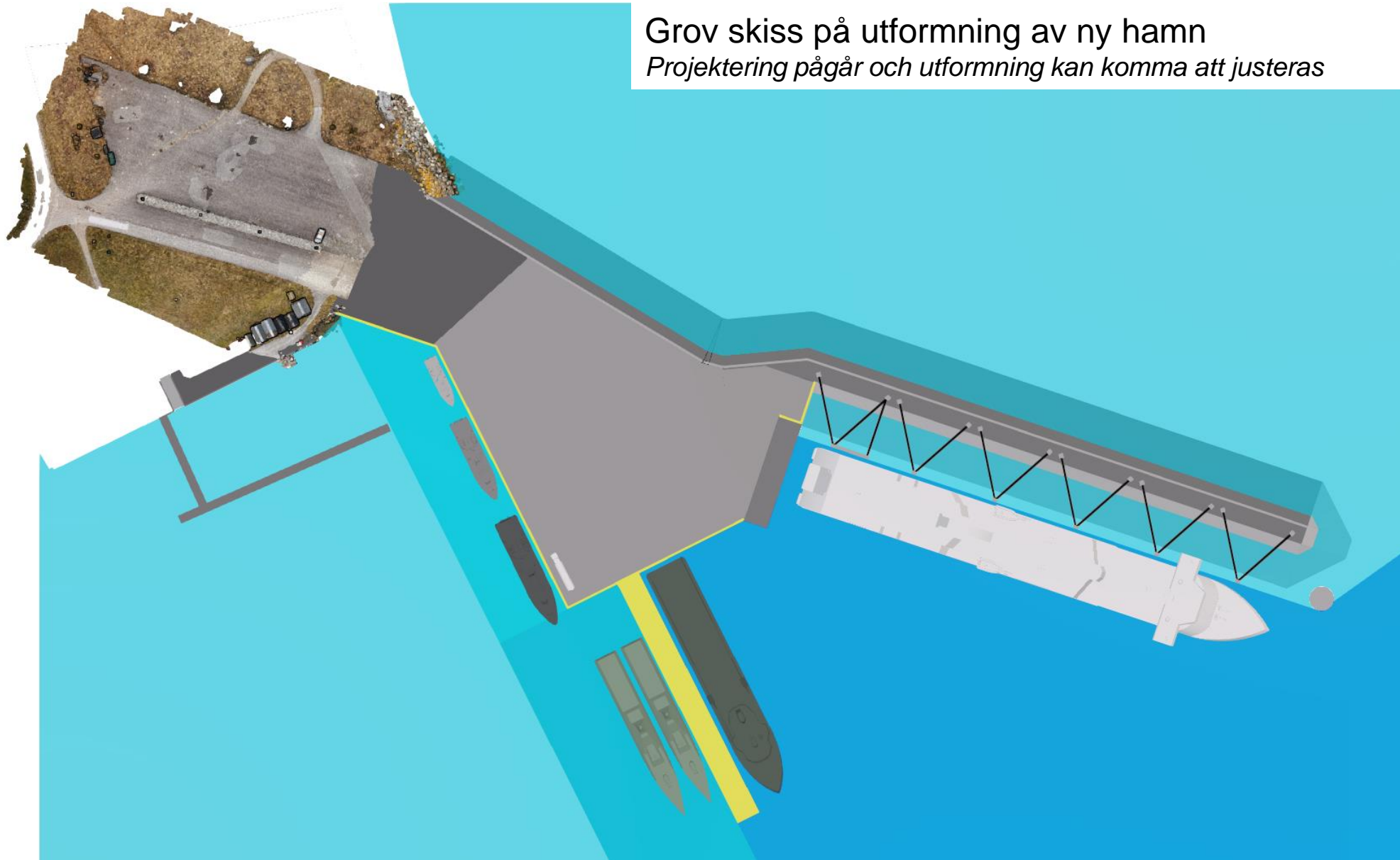
# Hamnområdet

- Hamnanläggningarna har uppnått sin dimensionerade tekniska livslängd och delar av hamnen har omfattande skador.
- Ny hamnplan blir större än befintlig och planeras att fyllas ut genom att nyttjas rivningsmaterial och muddermassor.
- Pir på norra sidan av hamnen inklusive vågbrytare förlängs
- Kaj på södra sidan av hamnen förlängs
- Hamnområdet muddras för att anpassa för tänkt trafikering



# Grov skiss på utformning av ny hamn

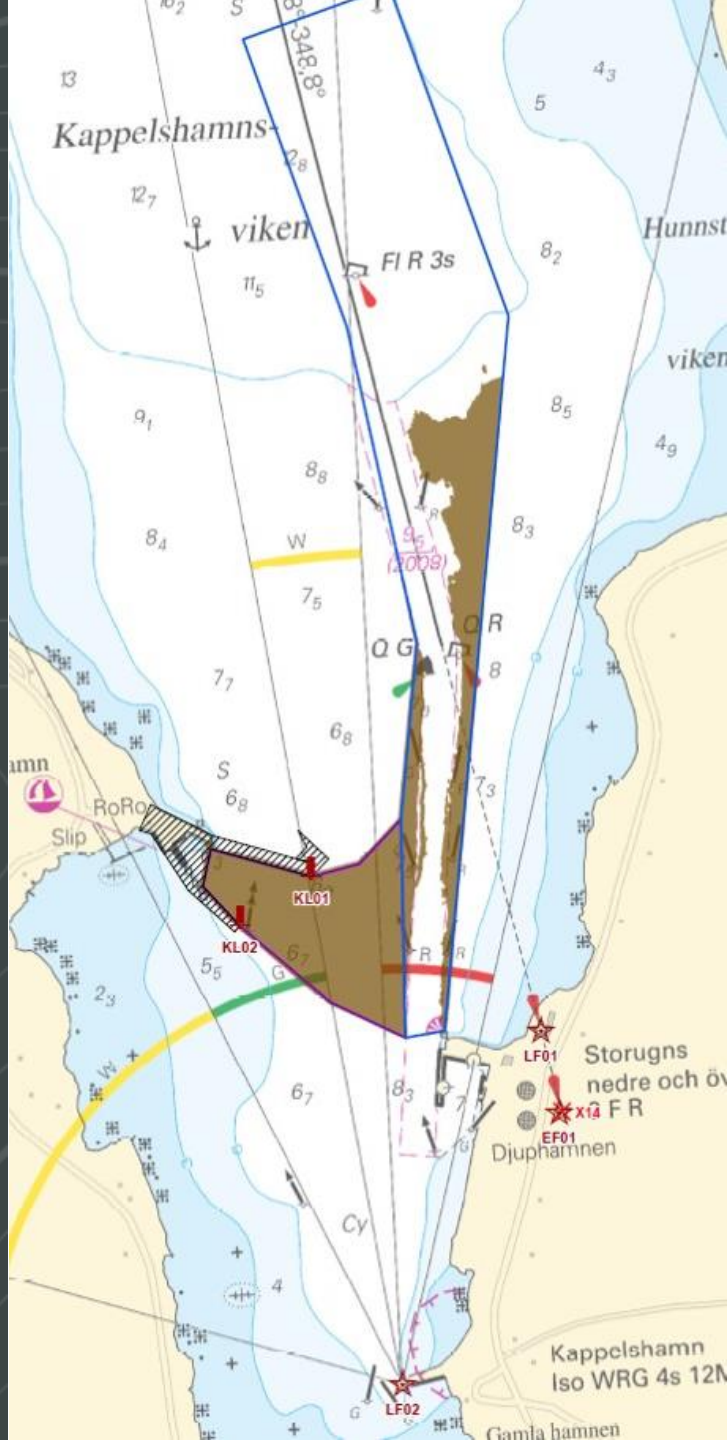
*Projektering pågår och utformning kan komma att justeras*



# Farled och vändyta

- Två olika alternativa dragning av farleden har utretts. Det västra alternativet innebär minst mängd muddring samt minst behov av sprängning pga berg.
- Befintlig farled in till Nordkalks hamn i Storugns nyttjas men behöver breddas i vissa sektioner
- Vändytan utanför hamnområdet behöver fördjupas
- Totalt muddringsbehov är ca 400 000 m<sup>3</sup>
  - Ca 35 000 m<sup>3</sup> förorenat material (vidare utredning kommer att ske)
  - Ca 3000 m<sup>3</sup> berg som behöver sprängas
  - Majoriteten av muddermassorna planeras att nyttjas i tänkt landutfyllnad av hamnplanen. De massor som ej går att nyttja planeras att dumpas på samma dumpningsområde som nyttjats tidigare, i en djuphåla lokaliserad längre ut i Kappelshamnsviken

*Brun markering i bild visar planerat muddringsområde.  
Projektering pågår och utformning kan komma att förändras.*





# Farledsutmärkning

- Simuleringar har genomförts på Sjöfartsverkets simulator för att få fram en säker farledsutmärkning.
- Anpassning av farledsutmärkning föreslås enligt nedan:
  - Ombyggnation av befintliga fyrar vid Storugns samt Gamla hamnen
  - Angöring av nya kummel längst in i viken samt på nya pিরer
  - Nya lysprickar

*Projektering pågår och utformning gällande farledsutmärkning kan komma att förändras.*

# Tider framåt i projektet

- Uppstart Farledsutredning nov 2024
  - Detaljprojektering
  - Tillståndsansökan enligt Miljöbalken
- Avgränsningssamråd med LST 12 december 2024
- Framtagande av Miljökonsekvensbeskrivning samt Tillståndsansökan under våren 2025
  - Utredningar
  - Undersökningar
  - Fastställande av farledsdesign
- Ambition att skicka in tillståndsansökan under 2025, med möjlig huvudförhandling ca 12 månader senare
  
- Ambition att ny anläggning och farled står klart 2030

# Planerade undersökningar under våren

- Inventering av bottenfauna och bottenflora i berörda områden.
- Sedimentspridningsmodellering
- Bullerutredning av anläggningsskedet
- Lakningsberäkningar/miljöriskbedömning (utfyllnadsområde)
- Ev. Ackumulationsbottenutredning av tänkt dumpningsplats
- MKN-utredning
- Skrivbordsstudie fisk, fågel och marina däggdjur
- Naturvärdesinventering på land vid farledsutmärkning

# Förslag till samrådsrets, under bearbetning

- Särskilt berörda, fastighetsägare och närboende
- Trafikverket
- Sjöfartsverket
- Fortifikationsverket
- Transportstyrelsen
- Kustbevakningen
- Kammarkollegiet
- Naturvårdsverket
- Havs- och vattenmyndigheten
- Vattenmyndigheten Södra Östersjöns vattendistrikt
- Norra Gotlands vattenråd
- Riksantikvarieämbetet
- Region Gotland, Miljö och byggnämnden
- Myndigheten för samhällsskydd och beredskap (MSB)
- SGI
- SGU
- SMHI
- Svenska kraftnät
- Sveriges hamnar
- Försvarsmakten
- Statens maritima museer
- Försvarsinspektören för hälsa och miljö (FIHM)
- KPAB Kalkproduktion Storugns AB
- Naturskyddsföreningen Gotland
- Sportfiskarna
- Nordkalk AB
- GotlandRing
- Kappelshamns Turistcenter AB
- Hamnföreningen
- Lokal fiskeriförening
- Ornitologiska föreningen
- Botaniska föreningen
- Engårdens Islandshästar
- Kappelshamns Camping
- Kappelshamns Veranda
- Kappelshamns Fritidsby
- Bläse Kalkbruk
- Storugns Picnic
- Wasta Kvarn
- Västös Strand by First Hotels
- Kappelshamns IK
- Heidelberg Materials Cement Sverige



# Information

- Samrådsunderlag och övrig information om projektet kommer att läggas upp på Sjöfartsverkets hemsida:  
[www.sjofartsverket.se/farledsprojekt](http://www.sjofartsverket.se/farledsprojekt)
- För frågor om planerade hamnåtgärder, kontakta Fortifikationsverkets projektledare Per Falkgren: [per.falkgren@fortifikationsverket.se](mailto:per.falkgren@fortifikationsverket.se)
- För frågor om planerade farledsåtgärder, kontakta Sjöfartsverkets projektledare Jenny Röström Wicander: [jenny.rostrom@sjofartsverket.se](mailto:jenny.rostrom@sjofartsverket.se)

**Tack så mycket!**

# **Frågor och diskussion**



FORTIFIKATIONSVERKET



SJÖFARTSVERKET



FORTIFIKATIONSVERKET



SJÖFARTSVERKET